

EN DIRECTION DES PROFESSIONNELS DE L'ENSEIGNEMENT

PROGRAMMATION SCOLAIRE 2026/2027

MATERNELLE



ÉDITO

Parce que **les enfants d'aujourd'hui sont les adultes de demain**, il est de notre responsabilité de proposer à chaque enfant (programme maternelle et élémentaire), chaque jeune (collège, lycée), des activités éducatives de qualité. **La sensibilisation à l'environnement, la citoyenneté** ou encore **la culture** sont autant de portes d'entrée que vous, professionnels de l'éducation, pouvez exploiter dans le cadre de vos programmes scolaires.

C'est pourquoi nous vous proposons ce **guide d'animations** afin, d'une part, d'enrichir vos programmes et, d'autre part, de faire découvrir le territoire aux élèves. Pour cette nouvelle édition, nous souhaitons mettre en avant les actions de sensibilisation des **parcours citoyenneté et santé**, en lien avec nos projets de territoire et, plus particulièrement, la Convention Territoriale avec la CAF.

Nous espérons que ce guide sera **source d'inspiration** dans la programmation de votre année scolaire.

Bonne lecture !

Bérangère Soulard

Présidente de la Communauté de communes
du Pays de Pouzauges

PARCOURS ÉDUCATION ARTISTIQUE ET CULTURELLE p4

SERVICE LECTURE PUBLIQUE : LE RÊVE

CENTRE CULTUREL DE L'ÉCHIQUIER : SPECTACLE VIVANT

CENTRE CULTUREL DE L'ÉCHIQUIER : DISPOSITIF "ÉCOLE ET CINÉMA"

PARCOURS ÉDUCATIF ET SANTÉ p6

SPORT : NATATION

PARCOURS CITOYENNETÉ p7

QUESTIONNER LE MONDE : LES ATELIERS AU MANOIR DES SCIENCES DE RÉAUMUR

ENVIRONNEMENT : DÉFI MOBILITÉ

PROGRAMME POUR TOUS

PARCOURS ÉDUCATION ARTISTIQUE ET CULTURELLE p10

LIVRE ET LECTURE : OUTILS/RESSOURCES

MICRO-FOLIE

PARCOURS CITOYENNETÉ p12

CHARTRE D'ENGAGEMENT CONTRE LES VIOLENCES

ENVIRONNEMENT : LES ATELIERS DE LA MAISON DE LA VIE RURALE

ENVIRONNEMENT : EN QUÊTE D'ARBRE

MALLES PÉDAGOGIQUES p14

INFORMATIONS COMPLÉMENTAIRES p15

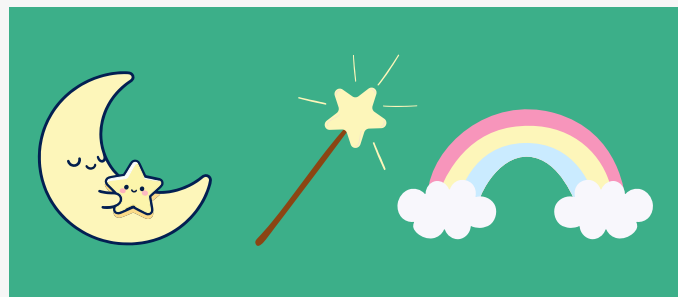
PARCOURS ÉDUCATION ARTISTIQUE ET CULTURELLE

SERVICE LECTURE PUBLIQUE

LE RÊVE

Dates : à voir avec le ou la bibliothécaire
Horaires : à voir avec le ou la bibliothécaire
Temps de l'activité : au moins 2 séances de 45 mn
Lieu : dans les bibliothèques

Des lectures qui invitent les enfants à plonger dans le monde merveilleux du rêve. Histoires enchantées, ateliers et voyages imaginaires éveilleront leur curiosité et leur imagination. Un programme magique pour s'évader, rêver et grandir au fil des pages.



Réseau des
Bibliothèques
PAYS DE POUZAUGES

TARIF

GRATUIT

MODALITÉS D'INSCRIPTION

CONTACTER LES BIBLIOTHÉCAIRES RÉFÉRENTS

PARCOURS ÉDUCATION ARTISTIQUE ET CULTURELLE

CENTRE CULTUREL DE L'ÉCHIQUIER

SPECTACLE VIVANT : LE COMPLEXE DU PINGOUIN

Date : mardi 24 novembre 2026 à 9h30 ou 11h
Âge : à partir de 3 ans
Jauge : 80 à 120 (accompagnateurs compris)
Accueil de public en situation de handicap (moteur, mental, sourd & malentendant) : oui
Site web de la compagnie : www.lemoutoncarre.com

Création mêlant marionnette, musique et vidéo. Sur la banquise, un pingouin regarde passer les oiseaux... L'envie le saisit de prendre de la hauteur. C'est ainsi qu'un pingouin ordinaire va un jour décider de s'aventurer au-delà de sa condition. Une invitation à regarder plus haut et à voir plus loin. Une quête qui parle de dépassement de soi et qui nous pousse à plonger dans notre monde intérieur.



L'ÉCHIQUIER
cinéma spectacle
PAYS DE POUZAUGES

TARIF

3€

MODALITÉS D'INSCRIPTION

SOUHAIT SPECTACLE À RENSEIGNER
AVANT LE 10 JUILLET 2026 AUPRÈS
DE MÉLISSA OLIVIER,
MÉDIATRICE CULTURELLE
MICRO-FOLIE@PAYSDEPOUZAUGES.FR

TRANSPORT

PRIS EN CHARGE
PAR L'ÉCHIQUIER

PARCOURS ÉDUCATION ARTISTIQUE ET CULTURELLE

CENTRE CULTUREL DE L'ÉCHIQUIER

DISPOSITIF "ÉCOLE ET CINÉMA"



Ce programme propose aux élèves de découvrir des œuvres cinématographiques lors de projections organisées spécialement à leur intention et de se constituer ainsi, grâce au travail pédagogique d'accompagnement conduit par les enseignants et les partenaires culturels, les bases d'une culture cinématographique.

Ces séances sont accompagnées d'un travail en classe autour des films visionnés.

La sélection 2026 - 2027 propose **deux films** :

Deuxième trimestre : Jardins enchantés

Dans une clairière, au milieu des hautes herbes ou dans le verger du roi se cachent des mondes merveilleux : jardins envoûtants et forêts foisonnantes révèlent souvent de magnifiques secrets... À l'abri des regards, les insectes, les oiseaux et même les enfants vivent des aventures extraordinaires !



Troisième trimestre : Sirocco et le royaume des courants d'air de Benoît Chieux.

L'aventure de deux sœurs projetées dans un monde imaginaire foisonnant, peuplé de créatures insolites et régi par le mystérieux mage Sirocco. Transformées en chats, elles doivent faire preuve de courage pour retrouver le chemin du réel.



TARIF

2,80 €

MODALITÉS D'INSCRIPTION

CENTRE CULTUREL DE L'ÉCHIQUIER
14 LA FOURNIÈRE 85700 POUZAUGES
TÉL. : 02 51 61 46 10
MAIL :
ECHIQUIER@PAYSDEPOUZAUGES.FR

TRANSPORT

À LA CHARGE
DE L'ÉTABLISSEMENT

PARCOURS ÉDUCATIF ET SANTÉ

SPORT

NATATION

MS et GS

Dates : 9 séances sur 3 semaines consécutives

Horaires : mardi, jeudi, vendredi après-midi de 13h50 à 14h30 ; 14h30 à 15h10 ; 15h10 à 15h50

Temps de l'activité : 40 mn d'activité, avec 15 mn avant et après la séance pour se changer

Lieu : Centre aquatique du Pays de Pouzauges



Les enfants en **classe de grande section** sont encadrés par les instituteurs, les maîtres-nageurs et des parents bénévoles. Les bassins sont aménagés en plusieurs ateliers afin de travailler les entrées dans l'eau, les immersions et les déplacements de façon ludique. **L'objectif est d'atteindre l'aisance aquatique.**

TARIF

SE RAPPROCHER DU
CENTRE AQUATIQUE

MODALITÉS D'INSCRIPTION

POUR LES ÉLÈVES DE GRANDE
SECTION, PLANIFICATION RÉALISÉE
PAR L'INSPECTION ACADÉMIQUE +
RÉUNION BILAN EN JUIN

TRANSPORT

PRIS EN CHARGE
PAR LE PAYS
DE POUZAUGES



Centre
Aquatique
PAYS DE POUZAUGES

PARCOURS CITOYENNETÉ

QUESTIONNER LE MONDE LES ATELIERS AU MANOIR DES SCIENCES DE RÉAUMUR

Dates : De février à novembre sur réservation

Horaires : 9h30 - 12h30 ; 13h30 - 15h30

Temps de l'activité : 1/2 journée ou journée

Lieu : Manoir des sciences de Réaumur

Effectif maximal par activité : 30 élèves



Ancien lieu de vie de **René-Antoine Ferchault de Réaumur**, le Manoir des sciences retrace les découvertes majeures de ce savant du 18^e siècle. Grand curieux, il passe beaucoup de temps à observer ce qui l'entoure et se passionne pour de nombreux sujets. La visite et les ateliers sont l'occasion pour les élèves de découvrir quelques-uns de ses travaux et d'expérimenter.

Thèmes abordés :

- les insectes,
- la couleur,
- les contes.

Objectifs pédagogiques :

Questionner le monde, développer un comportement écoresponsable, pratiquer une démarche expérimentale.

TARIFS

½ JOURNÉE : 4€/ÉLÈVE
JOURNÉE : 6,50€/ ÉLÈVE
ACCOMPAGNATEURS :
0€

MODALITÉS D'INSCRIPTION

LUCILE MARTIN
AU 02 51 57 99 46 OU
L.MARTIN@PAYSDE
POUZAUGES.FR

TRANSPORT

PRIS EN CHARGE PAR
LE PAYS DE POUZAUGES :
UN CAR PAR
ÉTABLISSEMENT POUR
L'ANNÉE SCOLAIRE



PARCOURS CITOYENNETÉ

ENVIRONNEMENT

DÉFI MOBILITÉ

Date : mai / juin



La Communauté de communes propose **un défi, organisé tous les ans à partir du mois de mai/juin**, pour redécouvrir les usages de la mobilité sur les trajets domicile-école. De la maternelle au lycée, personnel de l'école, enfants et parents, l'objectif est simple : se mobiliser ensemble, durant une semaine, pour (re)découvrir des modes de déplacement écomobiles : vélo, marche à pied, covoiturage, transports en commun, etc.

Tout est possible ! Les élèves choisissent, en accord avec leurs parents et/ou professeurs, les moments de participation (sur une ou plusieurs journées), ainsi que le ou les modes de déplacement qu'ils vont utiliser sur ces journées. **Pour chaque établissement, un référent est en charge de la mise en place et de l'animation du Défi Mobilité.**

L'événement est l'occasion, pour les établissements participant, de créer **un temps fort dédié autour d'animations pédagogiques**, d'aborder avec les élèves l'impact de la mobilité sur les enjeux de santé, de bien-être et de protection de l'environnement.

Avec le soutien de la Communauté de communes, faites de vos élèves la future génération écomobile !

Pour plus d'informations, veuillez contacter le service Environnement de la Communauté de communes : mobilites@paysdepouzauges.fr.

TARIF

GRATUIT

MODALITÉS D'INSCRIPTION

POUR PARTICIPER, INSCRIVEZ VOTRE ÉTABLISSEMENT EN CONTACTANT DIRECTEMENT LE SERVICE ENVIRONNEMENT DE LA COMMUNAUTÉ DE COMMUNES À L'ADRESSE MOBILITES@PAYSDEPOUZAUGES.FR

PROGRAMME POUR TOUS



PARCOURS ÉDUCATION ARTISTIQUE ET CULTURELLE

LIVRE ET LECTURE : OUTILS / RESSOURCES



Dates : tout au long de l'année

Horaires : à voir avec le ou la bibliothécaire de votre commune

Temps de l'activité : en fonction de l'activité choisie

Lieu : bibliothèque ou classe

Les services peuvent mettre à votre disposition des outils pédagogiques : raconte-tapis, kamishibai, jeu de l'oie, malle thématique, expositions, livres d'animations (livres géants, pop-up)...

TARIF

GRATUIT

MODALITÉS D'INSCRIPTION

VOIR AVEC LA BIBLIOTHÈQUE
DE VOTRE COMMUNE

BIBLIO.PAYSDEPOUZAUGES.FR



PARCOURS ÉDUCATION ARTISTIQUE ET CULTURELLE

MICRO-FOLIE



La Micro-Folie du Pays de Pouzauges présente, au format numérique, plusieurs milliers d'œuvres d'art issues d'institutions culturelles nationales et internationales. **La grande force de la Micro-Folie est sa diversité**, avec des œuvres de genres, d'époques, d'artistes et de mouvements différents, permettant d'aborder de nombreux sujets.

Formidable outil pédagogique, d'enrichissement des connaissances, d'ouverture culturelle, elle sensibilise à l'art avec une pluralité d'outils et de moyens, commentés et valorisés : **projection de collections, de jeux, d'animations artistiques et culturelles, casques de réalité virtuelle.**

La Micro-Folie du Pays de Pouzauges pour les scolaires, c'est un médiateur culturel dédié qui :

- accueille les élèves,
- élabore les animations : de la visite commentée aux activités créatives et découvertes ludiques,
- propose de venir au sein de votre établissement pour une séance par an (hors les murs sur réservation et étude projet).

Pour l'année 2026-27, la Micro-Folie en présentiel et en itinérance propose **un focus autour de quatre thématiques : le portrait, les émotions, la biodiversité et le voyage.** La médiatrice culturelle reste à l'écoute de projets de classe ou d'établissement spécifiques.

Chaque activité est totalement prise en charge par la Communauté de communes du Pays de Pouzauges.

RENSEIGNEMENTS ET MODALITÉS D'INSCRIPTION

CONTACT :
MICRO-FOLIE@PAYSDEPOUZAUGES.FR.

WWW.ECHIQUIER-PAYSDEPOUZAUGES.FR

L'ÉCHIQUIER 
cinéma  spectacle
PAYS DE POUZAUGES

STÉRÉOTYPES DE GENRE

Proposition de signer la charte d'engagement contre les violences sexistes et sexuelles

En 2023, Bérange Souldard, présidente de la Communauté de communes, et les maires du Pays de Pouzauges ont signé une charte intitulée « **Agir ensemble pour lutter contre les violences sexistes et sexuelles et promouvoir l'égalité entre les femmes et les hommes** », en présence de nombreux partenaires comme SOS Femmes Vendée, le CIDFF, France Victimes 85 et l'association des professionnels de santé.

Les établissements scolaires privés peuvent, s'ils le souhaitent, devenir signataires de cette charte pour **engager des actions ou mettre en valeur des projets déjà développés** au sein de leur établissement.

Objectifs pédagogiques :

- Comprendre ce que sont les violences basées sur le genre et leur portée,
- Sensibiliser et communiquer auprès des élèves et des partenaires sur les violences sexuelles et sexistes et les questions d'égalité de genres,
- Faciliter l'accès aux services spécialisés pour les victimes,
- Former et sensibiliser les personnels et les bénévoles en lien avec le public sur ces questions.

Une **boîte à outils** a été créée par le service aux familles et la Maison France Services de la Communauté de communes pour accompagner les signataires dans la mise en place d'actions.

Cette charte d'engagement a pour objectif de se déployer dans les établissements scolaires qui souhaitent mettre en place des **actions de sensibilisation**, des **formations**.

Le service aux familles reste disponible pour construire avec chacun des projets adaptés à leurs besoins.

RENSEIGNEMENTS ET MODALITÉS D'INSCRIPTION

AUPRÈS DU SERVICE AUX FAMILLES
REAAP@PAYSDEPOUZAUGES.FR



PARCOURS CITOYENNETÉ

ENVIRONNEMENT : LES ATELIERS DE LA MAISON DE LA VIE RURALE

Intervenant : CPIE Sèvre et Bocage

Lieu : Maison de la Vie rurale (Sèvremont)



Niché au pied du point culminant de la Vendée, au cœur des collines du Haut-Bocage, le **CPIE Sèvre et Bocage** déploie, sur près de 3 hectares ombragés, des espaces naturels et des éco-jardins. Haies, chemins creux, vergers, mares, prairies, jardins pédagogiques... : le temps d'une journée, **les enfants se retrouvent immergés dans la nature foisonnante du bocage.**

En fonction de leurs niveaux, par petits groupes, des ateliers variés, ludiques et pédagogiques permettent aux enfants d'être acteurs de leurs apprentissages et d'**acquérir des connaissances autour du jardinage naturel, de la petite faune du jardin, des mares, de la haie, du bocage, des plantes, des milieux naturels...**

Notre équipe d'éducateurs à l'environnement se tient à votre disposition pour affiner votre visite en lien avec vos projets d'école.

Thèmes proposés : Faune et flore du bocage, Jardinage au naturel, Plantes, Découverte de la mare.

TARIF

9€/J/ÉLÈVE

MODALITÉS D'INSCRIPTION

CAROLINE PARÉ, 02 51 57 77 14
C.PARE@CPIE-SEVRE-BOCAGE.COM

PARCOURS CITOYENNETÉ

ENVIRONNEMENT : EN QUÊTE D'ARBRE

Dates : tout au long de l'année

Horaires : à voir avec Morgane Gabard

Lieu : Les Sens du bois - 49, rue Montifaut, à Pouzauges



Partez à la découverte de l'arbre grâce aux Sens du bois, menuiserie partagée et lieu ressource sur le bois, à Pouzauges.

- **Explorer le monde du vivant (végétal), des objets et de la matière (bois)**

Les programmes sont constitués en étroite collaboration avec les équipes pédagogiques. N'hésitez pas à nous contacter pour en discuter : m.gabard@paysdepouzauges.fr.

MANUFACTURE-LESSENSDUBOIS.FR

TARIF

GRATUIT

MODALITÉS D'INSCRIPTION

AUPRÈS DE MORGANE GABARD :
M.GABARD@PAYSDEPOUZAUGES.FR

TRANSPORT

PRIS EN CHARGE PAR
LE PAYS DE POUZAUGES

MALLES PÉDAGOGIQUES

La Communauté de communes met gratuitement à disposition des enseignants **plusieurs malles pédagogiques sur différentes thématiques.**

Ces outils contiennent différents supports pour construire des cycles, des séances et des activités : jeux, livres et fiches, etc.

MALLE SUR L'INCLUSION

De la PS à la GS

Objectif pédagogique :

Sensibiliser les enfants au monde du handicap (moteur, sensoriel, mental...) pour aider à changer les regards, à vaincre les peurs et pour faciliter l'accueil d'élèves en situation de handicap.

Elle permet :

- D'aborder la question du handicap et de la différence, et d'enrichir les projets pédagogique de la structure,
- De favoriser les espaces d'expression des enfants autour de la question du handicap et du vivre ensemble,
- De faciliter la participation des enfants en situation de handicap dans les jeux et activités proposés.



TARIF

GRATUIT

MODALITÉS DE RÉSERVATION

RENSEIGNEMENT AUPRES
DU SERVICE AUX FAMILLES :
02 51 57 14 23

TRANSPORT

À LA CHARGE
DE L'ÉTABLISSEMENT

BOÎTE À OUTILS "ÉDUCATION À LA VIE AFFECTIVE ET RELATIONNELLE"

De la PS à la GS

Objectif pédagogique :

Cette malle a pour ambition d'accompagner les établissements scolaires dans la mise en place du **programme d'éducation à la vie affective et relationnelle (EVAR)**, à l'école maternelle et à l'école élémentaire.

Elle permet :

- D'aborder la question de la vie affective et relationnelle lors des réunions d'équipe éducative et d'enrichir les projets pédagogiques de la structure,
- De favoriser la mise en place d'actions en direction des enfants autour de ces questions.

TARIF

GRATUIT

MODALITÉS DE RÉSERVATION

RENSEIGNEMENT AUPRES
DU SERVICE AUX FAMILLES :
02 51 57 14 23

TRANSPORT

À LA CHARGE
DE L'ÉTABLISSEMENT

INFORMATIONS COMPLÉMENTAIRES

INSCRIPTIONS

Les animations proposées peuvent faire l'objet d'un nombre limité de places à l'année. Si une animation vous intéresse, il est conseillé de prendre contact rapidement avec les services concernés.

TRANSPORT

Pour les établissements scolaires du territoire, et pour les activités proposées par les services de la Communauté de communes, les frais de transport peuvent, sous certaines conditions, être pris en charge par la collectivité. Renseignements auprès des services.

ENCADREMENT

La responsabilité pédagogique des activités relève de l'enseignant titulaire de la classe. Il fixe les objectifs, garantit le processus d'apprentissage et évalue les résultats. Il assure le bon déroulement par sa présence effective et sa participation pendant les séances.

Afin d'assurer au mieux la sécurité des élèves lors des sorties scolaires, une équipe d'encadrement doit accompagner le groupe dans le respect des dispositions légales exigées du début à la fin des activités.

Communauté de communes
du Pays de Pouzauges
BP 10267 La Fournière
85702 Pouzauges Cédex
Tél. : 02 51 57 14 23
www.paysdepouzauges.fr

