

EN DIRECTION DES PROFESSIONNELS DE L'ENSEIGNEMENT

PROGRAMMATION SCOLAIRE 2026/2027 LYCÉE / MFR



ÉDITO

Parce que **les enfants d'aujourd'hui sont les adultes de demain**, il est de notre responsabilité de proposer à chaque enfant (programme maternelle et élémentaire), chaque jeune (collège, lycée), des activités éducatives de qualité. La **sensibilisation à l'environnement, la citoyenneté** ou encore **la culture** sont autant de portes d'entrée que vous, professionnels de l'éducation, pouvez exploiter dans le cadre de vos programmes scolaires.

C'est pourquoi nous vous proposons ce **guide d'animations** afin, d'une part, d'enrichir vos programmes et, d'autre part, de faire découvrir le territoire aux élèves. Pour cette nouvelle édition, nous souhaitons mettre en avant les actions de sensibilisation des **parcours citoyenneté et santé**, en lien avec nos projets de territoire et, plus particulièrement, la Convention Territoriale avec la CAF.

Nous espérons que ce guide sera **source d'inspiration** dans la programmation de votre année scolaire.

Bonne lecture !

Bérangère Soulard

Présidente de la Communauté de communes
du Pays de Pouzauges

PARCOURS ÉDUCATION ARTISTIQUE ET CULTURELLE p4

SERVICE LECTURE PUBLIQUE : UNE IDÉE, UN PROJET ?
 CENTRE CULTUREL DE L'ÉCHIQUIER : SPECTACLE VIVANT
 CENTRE CULTUREL DE L'ÉCHIQUIER : DISPOSITIF "LYCÉENS ET APPRENTIS
 AU CINÉMA"

PARCOURS CITOYENNETÉ p8

ENVIRONNEMENT : TRANSITION ÉNERGÉTIQUE
 QUESTIONNER LE MONDE : LES ATELIERS AU MANOIR DES
 SCIENCES DE RÉAUMUR
 ENVIRONNEMENT : LA NATURE DANS LES BOURGS ET À L'ÉCOLE
 ENVIRONNEMENT : LE PAYSAGE DU BOCAGE
 ENVIRONNEMENT : DÉFI MOBILITÉ

PARCOURS ÉDUCATIF ET SANTÉ p13

SPORT : NATATION
 CONDUITE À RISQUE : JOURNÉE(S) DE PRÉVENTION

PARCOURS DE PRÉVENTION ET PROMOTION À LA SANTÉ p14**PROJETS ANNEXES** p14**PROGRAMME POUR TOUS****PARCOURS ÉDUCATION ARTISTIQUE ET CULTURELLE** p16

LIVRE ET LECTURE : OUTILS/RESSOURCES
 MICRO-FOLIE

PARCOURS CITOYENNETÉ p18

CHARTRE D'ENGAGEMENT CONTRE LES VIOLENCES
 ENVIRONNEMENT : LES ATELIERS DE LA MAISON DE LA VIE RURALE
 ENVIRONNEMENT : FILIÈRE BOIS LOCAL ET BOIS DÉCHET
 ENVIRONNEMENT : DESTINATION RSE

PARCOURS SCIENCES ET TECHNOLOGIE p21

PROGRAMME BOIS DE GARAGE

PARCOURS ÉDUCATIF ET SANTÉ p22

SPORT : AQUATIQUE ET TERRESTRE

MALLE PÉDAGOGIQUE p23**INFORMATIONS COMPLÉMENTAIRES** p23

PARCOURS ÉDUCATION ARTISTIQUE ET CULTURELLE

SERVICE LECTURE PUBLIQUE UNE IDÉE, UN PROJET ?

Dates : à voir avec le ou la bibliothécaire

Horaires : à voir avec la bibliothécaire

Temps de l'activité : selon le projet

Lieu : dans les bibliothèques

Si vous avez envie de partenariat avec la bibliothèque, n'hésitez pas à vous rapprocher du réseau des bibliothèques pour monter ensemble le projet.



TARIF

GRATUIT

MODALITÉS D'INSCRIPTION

CONTACTER LE RÉSEAU DES BIBLIOTHÈQUES :
02 51 57 88 55 ; F.GABORIT@PAYSDEPOUZAUGES.FR

PARCOURS ÉDUCATION ARTISTIQUE ET CULTURELLE

SPECTACLE VIVANT

Théâtre contemporain

Lieu : L'Échiquier



En lien avec la programmation 2025-2026 et avec la complicité des compagnies accueillies, L'Échiquier propose des projets artistiques et thématiques.

Chaque projet est construit comme un parcours qui comporte une visite pédagogique + des ateliers d'initiation et de pratique + 1 rencontre artistique le jour de la venue au spectacle. **Trois spectacles prévus pour les lycéens.**

Premier spectacle : Femme non rééducable Anna Politkovskaïa

Date : vendredi 4 décembre 2026 à 14h

Durée : 1h10

Anna Politkovskaïa, journaliste russe, couvre la guerre en Tchétchénie. Elle enquête, dénonce les atrocités commises et expose les mensonges du gouvernement. Militante des Droits de l'homme, elle dérange et vit sous la menace constante. Le 7 octobre 2006, elle est retrouvée assassinée dans la cage d'escalier de son immeuble à Moscou.

Le destin hors du commun de cette journaliste nous rappelle que la liberté de la presse est un des piliers de toute démocratie.



TARIF

3€

MODALITÉS D'INSCRIPTION

SOUHAIT SPECTACLE À RENSEIGNER AVANT
LE 10 JUILLET 2026 AUPRÈS DE MÉLISSA OLIVIER,
MÉDIATRICE CULTURELLE
MICRO-FOLIE@PAYSDEPOUZAUGES.FR

PARCOURS ÉDUCATION ARTISTIQUE ET CULTURELLE

SPECTACLE VIVANT

Théâtre contemporain

Lieu : L'Échiquier



Deuxième spectacle : Kosh - H.P.S (Haut potentiel sonore)

Date : vendredi 18 décembre 2026 à 14h

Durée : 1h20

Un voyage théâtral et sonore hors du commun qui fait vibrer vos oreilles... et secoue vos zygomatiques !

Imaginez un homme qui perçoit le monde non pas avec les yeux, mais avec les oreilles. Un homme pour qui chaque émotion, chaque souvenir, chaque geste du quotidien devient une onde, un rythme, une vibration. Kosh est ce bruiteur hors norme, atteint du syndrome HPS - Haut Potentiel Sonore. Il vit, pense, aime et se souvient en sons.

TARIF

3€

MODALITÉS D'INSCRIPTION

SOUHAIT SPECTACLE À RENSEIGNER AVANT
LE 10 JUILLET 2026 AUPRÈS DE MÉLISSA OLIVIER,
MÉDIATRICE CULTURELLE
MICRO-FOLIE@PAYSDEPOUZAUGES.FR



PARCOURS ÉDUCATION ARTISTIQUE ET CULTURELLE

SPECTACLE VIVANT

Théâtre contemporain

Lieu : L'Échiquier

Troisième spectacle : Victor Hugoat

Date : mardi 9 mars 2027

Durée : 1h15



Dans la vie, Bart a deux passions : Victor Hugo et le rap. Incompatibles, vraiment ?

Récemment, Bart a eu une révélation : si Victor Hugo avait vécu aujourd'hui, il aurait été le meilleur des rappers. Le monde devait savoir. Comment ? En créant un morceau de rap pour raconter la vie de l'Homme siècle.

Mêlant conférence humoristique, rap et galerie de personnages, Bart explore la vie de Victor Hugo afin de construire, couplets après refrains, le rap final biographique. Avec le public, ils vont recréer la bataille d'Hernani, pleurer la mort de sa fille, vibrer lors de ses discours politiques et dialoguer avec le maître lui-même ! Avec quelques guest stars venus donner un coup de main : Jul, Nekfeu, PNL, Gazo, Soprano...

Ce spectacle a été récompensé par le prix du Jury aux planches de l'ICART 2024.

TARIF

3€

MODALITÉS D'INSCRIPTION

SOUHAIT SPECTACLE À RENSEIGNER AVANT
LE 10 JUILLET 2026 AUPRÈS DE MÉLISSA OLIVIER,
MÉDIATRICE CULTURELLE
MICRO-FOLIE@PAYSDEPOUZAUGES.FR

L'ÉCHIQUIER 
cinéma  spectacle
PAYS DE POUZAUGES

PARCOURS ÉDUCATION ARTISTIQUE ET CULTURELLE

SEPTIÈME ART

DISPOSITIF "LYCÉENS ET APPRENTIS AU CINÉMA"

Le cinéma de L'Échiquier se fait le relais des dispositifs nationaux, tels que École et cinéma ou Lycéens et apprentis au cinéma.

Il organise de nombreuses séances scolaires (le plus souvent en matinée) liées généralement à l'actualité cinématographique.

La sélection 2026 - 2027, entre 2 et 5 films suivant les parcours :

- La Nuit des femmes de Kinuyo Tanaka (1931 - 1h33 - Japon - Drame)
- Le Voyage de Chihiro de Hayao Miyazaki (2002 - 2h06 - Japon - Cinéma d'animation)
- Lady Bird de Greta Gerwig (2017 - 1h35 - USA - Comédie dramatique)
- Leur Algérie de Lina Soualem (2021 - 1h12 - France, Algérie - Documentaire)
- L'Histoire de Souleymane de Boris Lojkine (2024 - 1h32 - France - Thriller social)

>Pour en savoir plus : <https://lac.premiersplans.org/>



TARIF

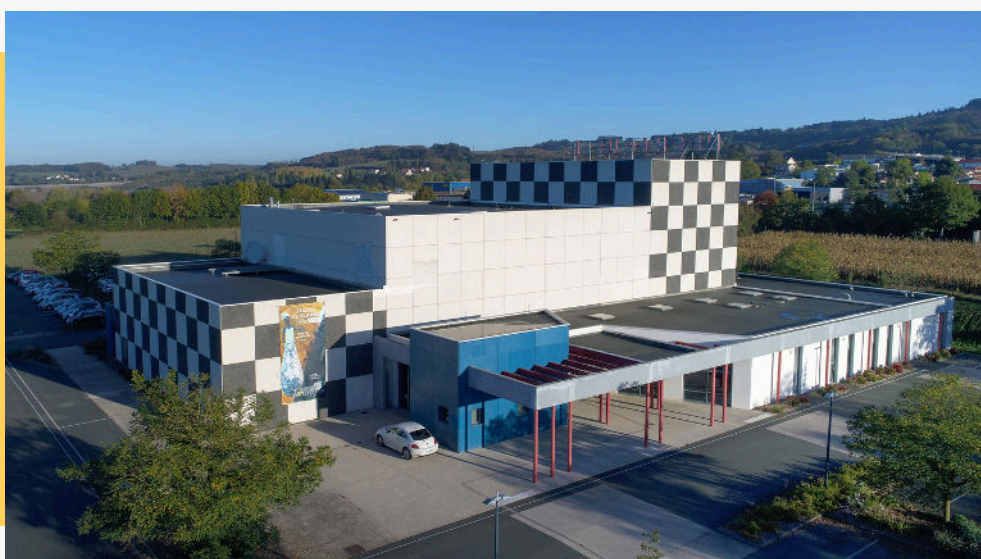
2,80€/ÉLÈVE
ACCOMPAGNATEURS :
0€

MODALITÉS D'INSCRIPTION

ACCUEIL DE L'ÉCHIQUIER :
02 51 61 46 10
OU [WWW.ECHIQUIER-
PAYSDEPOUZAUGES.FR](http://WWW.ECHIQUIER-PAYSDEPOUZAUGES.FR)

TRANSPORT

À LA CHARGE
DE L'ÉTABLISSEMENT



PARCOURS CITOYENNETÉ

ENVIRONNEMENT

TRANSITION ÉNERGÉTIQUE

Dans le cadre de son **Plan Climat Air Énergie Territorial**, la Communauté de communes souhaite travailler avec les établissements pour sensibiliser les scolaires aux problématiques liées à l'énergie et au climat.



Pour cela, la collectivité envisage de co-construire avec les professeurs un programme autour des enjeux climatiques. Ce programme pourra aborder différents thèmes :

- économies d'énergie (éco-gestes, sobriété),
- qualité de l'air,
- stockage carbone et matériaux biosourcés,
- changement climatique.

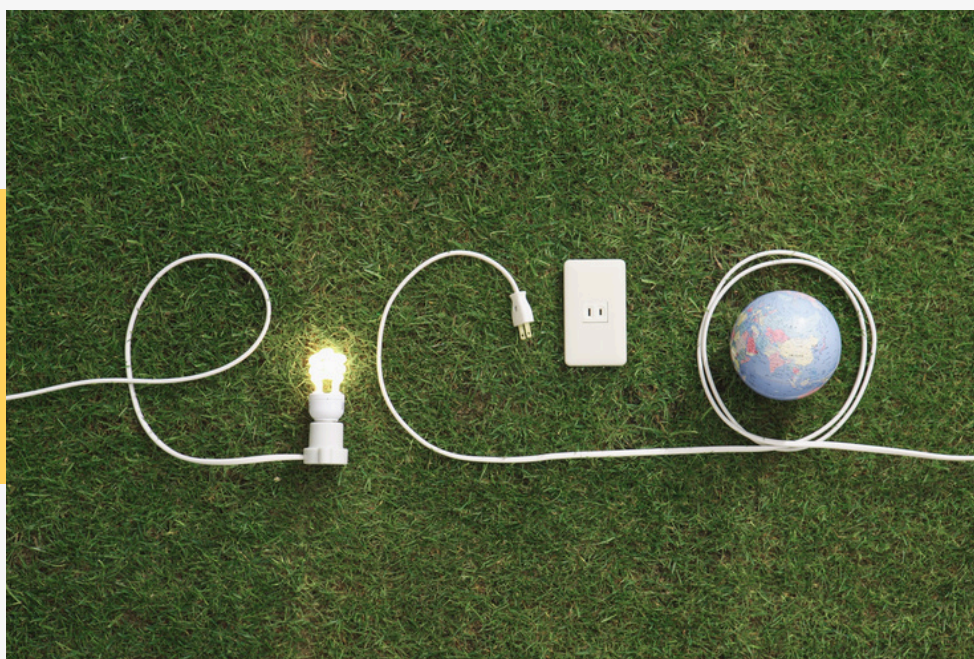
Vous avez une idée ou l'envie d'agir en faveur de la transition écologique du territoire ? Alors contactez le service environnement de la collectivité et nous rassemblerons les énergies positives pour vous accompagner dans l'élaboration de ce programme avec le CPIE.

TARIF

GARTUIT

MODALITÉS D'INSCRIPTION

INSCRIPTIONS EN FIN D'ANNÉE SCOLAIRE POUR L'ANNÉE SUIVANTE AUPRÈS DU SERVICE ENVIRONNEMENT DE LA COMMUNAUTÉ DE COMMUNES
02 51 57 14 23



PARCOURS CITOYENNETÉ

QUESTIONNER LE MONDE

LES ATELIERS AU MANOIR DES SCIENCES DE RÉAUMUR

Dates : de février à novembre sur réservation

Horaires : 9h30 - 12h30 ; 13h30 - 15h30

Temps de l'activité : 1 demi-journée

Lieu : Manoir des sciences de Réaumur

Effectif maximum par activité : 30 élèves



Ancien lieu de résidence de **René-Antoine Ferchault de Réaumur**, le Manoir des sciences de Réaumur retrace les découvertes majeures de ce savant du siècle des Lumières. Grand curieux, il se passionne pour de nombreux sujets : la botanique, la zoologie, la technologie, la biologie et tant d'autres ! Les visites et ateliers du Manoir sont l'occasion pour les élèves de découvrir les travaux de Réaumur et de pratiquer la méthode expérimentale dont il fut l'un des investigateurs.

Thèmes abordés : le siècle des Lumières, les femmes des Lumières, environnement et naturalistes.

Nous pouvons également imaginer ensemble une visite sur un autre thème.

Objectifs pédagogiques :

Questionner le monde, développer un comportement écoresponsable, pratiquer la démarche expérimentale.

TARIFS

½ JOURNÉE : 4€/ÉLÈVE
JOURNÉE : 6,50€/ ÉLÈVE
VISITE ACCOMPAGNÉE
(1H) : 3€/ ÉLÈVE
ACCOMPAGNATEURS :
0€

MODALITÉS D'INSCRIPTION

LUCILE MARTIN
AU 02 51 57 99 46 OU
L.MARTIN@PAYSDE
POUZAUGES.FR

TRANSPORT

PRIS EN CHARGE
PAR LE PAYS DE POUZAUGES :
UN CAR PAR ÉTABLISSEMENT
POUR L'ANNÉE SCOLAIRE



ENVIRONNEMENT

Dans le cadre de la politique éducative et environnementale de la Communauté de communes du Pays de Pouzauges, le **CPiE Sèvre et Bocage** propose des programmes pédagogiques sur différents thèmes liés à l'environnement et au cadre de vie auprès du lycée et des MFR du territoire. Ces programmes sont constitués de plusieurs interventions en milieu scolaire et sont financés par la collectivité.

Les objectifs

Créer une articulation entre la politique de la Communauté de communes en matière d'environnement et les programmes pédagogiques proposés aux établissements scolaires.

LA NATURE DANS LES BOURGS ET À L'ÉCOLE

Création de potagers de lycée, participation aux actions d'aménagement et d'embellissement des bourgs avec les services techniques municipaux (semis de pieds de mur, plantation de haies)..

Ce programme pourra aborder les **thèmes suivants** :

- la biodiversité dans les bourgs,
- la nature ordinaire,
- l'occupation du sol et l'aménagement de l'espace (continuités des espaces naturels : végétation, cours d'eau, sols, pollution lumineuse).

Le contenu exact des fiches sera à voir en fonction des attentes de chaque classe et travaillé en collaboration avec les enseignants.

Objectifs pédagogiques :

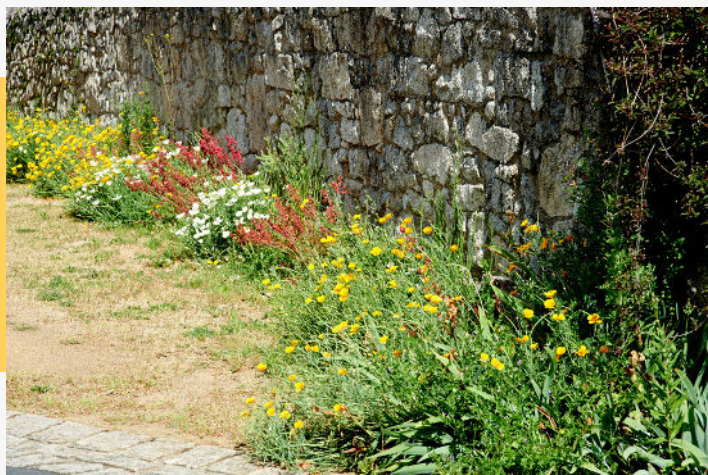
- Faire prendre conscience de la proximité et de l'interdépendance entre la Nature et l'Homme,
- Apprendre à mieux connaître son environnement pour le respecter et participer à la préservation de son cadre de vie.

TARIF

GRATUIT

MODALITÉS D'INSCRIPTION

INSCRIPTIONS EN FIN D'ANNÉE SCOLAIRE POUR L'ANNÉE SUIVANTE AUPRÈS DU SERVICE ENVIRONNEMENT DE LA COMMUNAUTÉ DE COMMUNES (02 51 57 14 23)



PARCOURS CITOYENNETÉ
ENVIRONNEMENT
LE PAYSAGE DU BOCAGE



Ce programme pourra aborder les thèmes suivants ;

- les boisements et les haies : de l'arbre au matériau,
- l'arbre : rôles et fonctions (stockage carbone, biodiversité, filtration de l'eau, changement climatique),
- l'aménagement de l'espace (cadre de vie),
- la gestion de l'eau.

Objectifs pédagogiques :

- Comprendre les interactions entre l'Homme et son milieu, dans le bocage,
- Comprendre les intérêts d'une bonne gestion du bocage, afin qu'il continue à remplir les services environnementaux (biodiversité, stockage carbone, qualité de l'eau), économiques (production de matériaux et d'énergie) et sociaux (accueil des habitants, paysage) qui lui sont propres.

TARIF

GRATUIT

MODALITÉS D'INSCRIPTION

INSCRIPTIONS EN FIN D'ANNÉE SCOLAIRE POUR L'ANNÉE SUIVANTE AUPRÈS DU SERVICE ENVIRONNEMENT DE LA COMMUNAUTÉ DE COMMUNES (02 51 57 14 23)

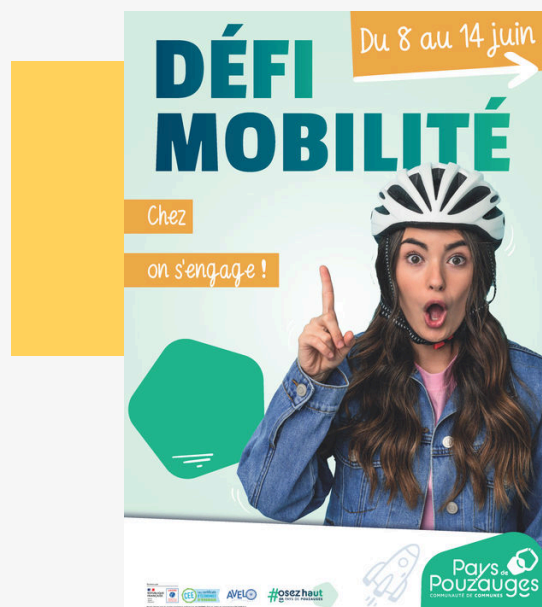


PARCOURS CITOYENNETÉ

ENVIRONNEMENT

DÉFI MOBILITÉ

Date : mai / juin



La Communauté de communes propose **un défi, organisé tous les ans à partir du mois de mai/juin**, pour redécouvrir les usages de la mobilité sur les trajets domicile-école. De la maternelle au lycée, personnel de l'école, enfants et parents, l'objectif est simple : se mobiliser ensemble durant une semaine pour (re)découvrir des modes de déplacement écomobiles : vélo, marche à pied, covoiturage, transports en commun, etc.

Tout est possible ! Les élèves choisissent, en accord avec leurs parents et/ou professeurs, les moments de participation (sur une ou plusieurs journées), ainsi que le ou les modes de déplacement qu'ils vont utiliser sur ces journées. **Pour chaque établissement, un référent est en charge de la mise en place et de l'animation du Défi Mobilité.**

L'événement est l'occasion, pour les établissements participant, de créer **un temps fort dédié autour d'animations pédagogiques**, d'aborder avec les élèves l'impact de la mobilité sur les enjeux de santé, de bien-être et de protection de l'environnement.

Avec le soutien de la Communauté de communes, faites de vos élèves la future génération écomobile !

Pour plus d'informations, veuillez contacter le service Environnement de la Communauté de communes : mobilites@paysdepouzauges.fr.

TARIF

GRATUIT

MODALITÉS D'INSCRIPTION

POUR PARTICIPER, INSCRIVEZ VOTRE ÉTABLISSEMENT EN CONTACTANT DIRECTEMENT LE SERVICE ENVIRONNEMENT DE LA COMMUNAUTÉ DE COMMUNES À L'ADRESSE [MOBILITES@PAYSDEPOUZAUGES.FR](mailto:mobilites@paysdepouzauges.fr)

PARCOURS ÉDUCATIF ET SANTÉ

SPORT NATATION

Dates : 3 trimestres de 10 séances
Horaires : Lundi après-midi, mardi matin, mercredi matin, jeudi matin et vendredi matin
Temps de l'activité : 1h
Lieu : Centre aquatique du Pays de Pouzauges

Les élèves, sous la tutelle des professeurs d'EPS, viennent à la piscine pour apprendre et se perfectionner dans les nages codifiées pour travailler sur l'endurance, le sauvetage et l'aisance aquatique, afin de se présenter aux examens de l'Éducation nationale en fin de cycle.



Centre
Aquatique
PAYS DE POUZAUGES

TARIF

SE RAPPROCHER
DU CENTRE AQUATIQUE

MODALITÉS D'INSCRIPTION

RÉUNION DE PLANIFICATION

TRANSPORT

À LA CHARGE DE
L'ÉTABLISSEMENT

PARCOURS ÉDUCATIF ET SANTÉ

CONDUITE À RISQUE JOURNÉE(S) DE PRÉVENTION

2nde

Dates : à définir
Temps de l'activité : journée
Lieu : au lycée



La Communauté de communes, au travers de ses **coordinateurs prévention jeunesse**, propose aux établissements scolaires qui le souhaitent un accompagnement dans la mise en place d'une ou plusieurs journée(s) de prévention à destination des élèves de seconde.

Nous travaillons depuis plusieurs années avec des intervenants locaux, tels que la gendarmerie, le centre de secours, les auto-écoles, les professionnels de santé, etc.

Plusieurs autres partenaires peuvent s'ajouter, selon la thématique choisie et le projet à co-construire.

TARIF

GRATUIT

MODALITÉS D'INSCRIPTION

SERVICE AUX FAMILLES
02 51 57 14 23 OU PAR MAIL
Y.FOUREL@PAYSDEPOUZAUGES.FR

PARCOURS DE PRÉVENTION ET PROMOTION À LA SANTÉ

Le parcours de prévention et de promotion à la santé porté par la Communauté de communes est **en cours de réécriture et sera finalisé très prochainement**. Il doit répondre aux objectifs suivants :

- Permettre à chaque jeune du territoire de réfléchir à ses actions et comportements et leurs impacts sur lui et son environnement,
- Rendre les jeunes acteurs de leur bien-être,
- Contribuer à la réduction des risques liés à l'adolescence pour les jeunes du territoire,
- Aider les établissements scolaires à répondre à certaines problématiques éducatives et de santé en mobilisant un réseau d'acteurs extérieurs à l'Éducation nationale,
- Outiller les professionnels des établissements scolaires pour répondre aux problématiques rencontrées par les jeunes.

Ce parcours est travaillé autour de trois thématiques centrales :

- Numérique,
- Santé,
- Relation aux autres.

Au cours de l'année scolaire, **une action est proposée par thématique et par niveau**, ce qui correspond à **trois interventions dans l'année**. Celles-ci sont pensées dans une logique de progression cohérente et dans le respect des programmes et parcours de l'Éducation nationale. La variété des modalités d'intervention (théâtre-forum, conférence, jeux à visée de prévention, temps d'échange...) est un point central de la construction de ce parcours. Elle doit permettre aux élèves d'expérimenter et de construire des repères visant **le développement et le renforcement de leurs compétences psychosociales**.

Une réunion d'information et de présentation du détail des actions proposées sera fixée prochainement, en concertation avec les directions des établissements scolaires, et sera accessible aux enseignants et personnels intéressés.

PROJETS ANNEXES

Au-delà des actions portées dans le cadre du parcours, les coordinateurs prévention jeunesse de la Communauté de communes se tiennent disponibles pour co-construire des projets avec vous. Actions ponctuelles, journées de prévention par niveau, mise en lien avec des acteurs...

En fonction des besoins identifiés ou d'une problématique, n'hésitez pas à les solliciter !

TARIF

GRATUIT

RENSEIGNEMENTS

SERVICE AUX FAMILLES
02 55 37 60 04 OU PAR MAIL
Y.FOUREL@PAYSDEPOUZAUGES.FR

PROGRAMME POUR TOUS



PARCOURS ÉDUCATION ARTISTIQUE ET CULTURELLE

LIVRE ET LECTURE : OUTILS / RESSOURCES

Dates : tout au long de l'année

Horaires : à voir avec le ou la bibliothécaire de votre commune

Temps de l'activité : en fonction de l'activité choisie

Lieu : bibliothèque ou classe

Les services peuvent mettre à votre disposition des outils pédagogiques : kamishibai bilingue, malle thématique, expositions, livres d'animations...

TARIF

GRATUIT

MODALITÉS D'INSCRIPTION

CONTACTER LE RÉSEAU DES BIBLIOTHÈQUES :
02 51 57 88 55 ; F.GABORIT@PAYSDEPOUZAUGES.FR

BIBLIO.PAYSDEPOUZAUGES.FR



PARCOURS ÉDUCATION ARTISTIQUE ET CULTURELLE

MICRO-FOLIE



La Micro-Folie du Pays de Pouzauges présente, au format numérique, plusieurs milliers d'œuvres d'art issues d'institutions culturelles nationales et internationales. **La grande force de la Micro-Folie est sa diversité**, avec des œuvres de genres, d'époques, d'artistes et de mouvements différents, permettant d'aborder de nombreux sujets.

Formidable outil pédagogique, d'enrichissement des connaissances, d'ouverture culturelle, elle sensibilise à l'art avec une pluralité d'outils et de moyens, commentés et valorisés : **projection de collections, de jeux, d'animations artistiques et culturelles, casques de réalité virtuelle.**

La Micro-Folie du Pays de Pouzauges pour les scolaires, c'est un médiateur culturel dédié qui :

- accueille les élèves,
- élabore les animations : de la visite commentée aux activités créatives et découvertes ludiques,
- propose de venir au sein de votre établissement (hors les murs sur réservation et étude projet).

Pour l'année 2026-27, la Micro-Folie en présentiel et en itinérance propose **un focus autour de quatre thématiques : le portrait, les émotions, la biodiversité et le voyage.** La médiatrice culturelle reste à l'écoute de projets de classe ou d'établissement spécifiques.

Chaque activité est totalement prise en charge par la Communauté de communes du Pays de Pouzauges.

RENSEIGNEMENTS ET MODALITÉS D'INSCRIPTION

CONTACT :
MICRO-FOLIE@PAYSDEPOUZAUGES.FR.

WWW.ECHIQUIER-PAYSDEPOUZAUGES.FR

L'ÉCHIQUIER 
cinéma  spectacle
PAYS DE POUZAUGES

PARCOURS CITOYENNETÉ

STÉRÉOTYPES DE GENRE

Proposition de signer la charte d'engagement contre les violences sexistes et sexuelles

En 2023, Bérange Souldard, présidente de la Communauté de communes, et les maires du Pays de Pouzauges ont signé une charte intitulée « **Agir ensemble pour lutter contre les violences sexistes et sexuelles et promouvoir l'égalité entre les femmes et les hommes** », en présence de nombreux partenaires comme SOS Femmes Vendée, le CIDFF, France Victimes 85 et l'association des professionnels de santé.

Tous les établissements scolaires peuvent, s'ils le souhaitent, devenir signataires de cette charte pour **engager des actions ou mettre en valeur des projets déjà développés** au sein de leur établissement.

Objectifs pédagogiques :

- Comprendre ce que sont les violences basées sur le genre et leur portée,
- Sensibiliser et communiquer auprès des élèves et des partenaires sur les violences sexuelles et sexistes et les questions d'égalité de genres,
- Faciliter l'accès aux services spécialisés pour les victimes,
- Former et sensibiliser les personnels et les bénévoles en lien avec le public sur ces questions.

Une **boîte à outils** a été créée par le service aux familles et la Maison France Services de la Communauté de communes pour accompagner les signataires dans la mise en place d'actions.

Cette charte d'engagement a pour objectif de se déployer dans les établissements scolaires qui souhaitent mettre en place des **actions de sensibilisation**, des **formations**.

Le service aux familles reste disponible pour construire avec chacun des projets adaptés à leurs besoins.

RENSEIGNEMENTS ET MODALITÉS D'INSCRIPTION

AUPRÈS DU SERVICE AUX FAMILLES
REAAP@PAYSDEPOUZAUGES.FR



PARCOURS CITOYENNETÉ

ENVIRONNEMENT : LES ATELIERS DE LA MAISON DE LA VIE RURALE

Intervenant : CPIE Sèvre et Bocage

Lieu : Maison de la Vie rurale (Sèvremont) et/ou en milieu naturel

L'éducation à l'environnement constitue un préalable précieux dans la relation qui nous lie au territoire et dans son appréhension. Enjeu de société pour certains, source d'émerveillement permanent, la nature quotidienne, de l'espace vert au potager, du cours d'eau à l'espace forestier, constitue un plaisir sans cesse renouvelé, tant pour les enfants que pour les adultes.

Le **CPIE Sèvre et Bocage** agit auprès de tous les publics pour aider à porter un regard sensible et éclairé sur le vivant qui nous entoure, en apprécier les singularités pour mieux les valoriser et les préserver. Pour comprendre qu'un coin de nature, ce n'est pas seulement un espace de liberté, mais aussi un lieu d'apprentissage, de sérénité et d'humilité.

Les programmes pédagogiques sont constitués en étroite partenariat avec les équipes éducatives. En fonction du thème choisi, les séances peuvent se faire sur le site de la Maison de la Vie rurale et/ou en milieu naturel.

TARIF

SELON LE PROJET

MODALITÉS D'INSCRIPTION

OLIVIER FLEURY, RESPONSABLE
PÉDAGOGIQUE
02 51 57 77 14
O.FLEURY@CPIE-SEVRE-BOCAGE.COM



CPIE-SEVRE-BOCAGE.COM

PARCOURS CITOYENNETÉ

ENVIRONNEMENT : SEMAINE DU BOIS LOCAL

Dates : tout au long de l'année

Horaires : à voir avec Morgane Gabard

Temps de l'activité : 1h30

Lieu : Les Sens du bois, 49, rue Montifaut, à Pouzauges



Venez comprendre la filière bois du Pays de Pouzauges : **de l'arbre à sa transformation.**

- Un temps de visite des Sens du bois, pendant laquelle vous suivez le parcours du bois,
- Des ateliers thématiques : reconnaissance des essences par les feuilles, comprendre et voir les cernes de l'arbre, construire une mini-charpente, classer les essences en fonction de leur densité, etc.

Les programmes sont constitués en étroite collaboration avec les équipes pédagogiques. N'hésitez pas à nous contacter pour en discuter : m.gabard@paysdepouzauges.fr.

TARIF	MODALITÉS D'INSCRIPTION	TRANSPORT
GRATUIT	AUPRÈS DE MORGANE GABARD : M.GABARD@PAYSDEPOUZAUGES.FR	PRIS EN CHARGE PAR LE PAYS DE POUZAUGES

PARCOURS CITOYENNETÉ

DESTINATION RSE

Pour les élèves de sections SES et STMG

Support : jeu "Destination RSE"

Déroulé : de 1h30 à 3h, en classe

La responsabilité sociétale des entreprises (RSE), qu'est ce que c'est ? Grâce à une approche ludique découvrez les enjeux de la responsabilité sociétale des entreprises. L'occasion pour les élèves de comprendre les normes et les engagements que doivent porter les entreprises.

Différents modules du jeu sont à découvrir en fonction du programme pédagogique : découverte de la RSE, inclusion, développement local, gouvernance, achats responsables...

Les programmes sont constitués en étroite collaboration avec les équipes pédagogiques.

N'hésitez pas à nous contacter pour en discuter : m.gabard@paysdepouzauges.fr



TARIF	MODALITÉS D'INSCRIPTION
GRATUIT	AUPRÈS DE MORGANE GABARD : M.GABARD@PAYSDEPOUZAUGES.FR

PARCOURS SCIENCES ET TECHNOLOGIE

PROGRAMME BOIS DE GARAGE : LE BOIS DE RÉEMPLOI DANS UN PROJET D'ÉCOLE

Dates : tout au long de l'année

Horaires : à voir avec Morgane Gabard

Lieu : Dans l'école

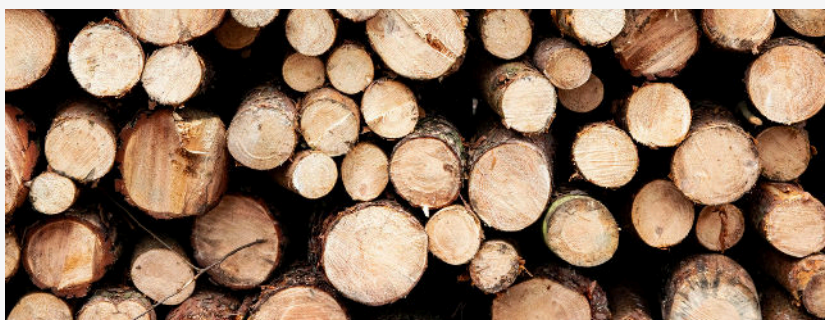
Les Sens du bois, menuiserie partagée et lieu ressource sur le bois local, propose de coconstruire un projet d'école avec les établissements scolaires autour du réemploi de bois ou bois de garage.

Objectifs :

- pratiquer une démarche scientifique, tout en appréhendant la matière bois,
- parrainage par des artisans bénévoles,
- collecte de chutes de bois,
- réaliser des aménagements et/ou jeux pour la cour d'école.

Les programmes sont constitués en étroite collaboration avec les équipes pédagogiques.

N'hésitez pas à nous contacter pour en discuter :
m.gabard@paysdepouzauges.fr.



MANUFACTURE-LESSENSDUBOIS.FR

TARIF

GRATUIT

MODALITÉS D'INSCRIPTION

AUPRÈS DE MORGANE GABARD :
M.GABARD@PAYSDEPOUZAUGES.FR

PARCOURS ÉDUCATIF ET SANTÉ

SPORT

AQUATIQUE ET TERRESTRE

Dates : en juin

Horaires : toute la semaine

Temps de l'activité : ½ journée ou journée complète

Lieu : Centre aquatique du Pays de Pouzauges



Les élèves sont accueillis au centre aquatique pour une session ludique. **Des animations et activités encadrées par les maîtres-nageurs sauveteurs** sont mises en place sur l'ensemble du complexe : bassins intérieurs, bassin extérieur et espaces verts. Le but est de proposer aux élèves et aux enseignants une journée de partage et de cohésion en fin d'année.

TARIFS

SE RAPPROCHER DU
CENTRE AQUATIQUE

MODALITÉS D'INSCRIPTION

ACCUEIL DU CENTRE AQUATIQUE
DU PAYS DE POUZAUGES
02 51 57 04 33

TRANSPORT

À LA CHARGE
DE L'ÉTABLISSEMENT

WWW.PAYSDEPOUZAUGES.FR



Centre
Aquatique
PAYS DE POUZAUGES

MALLE PÉDAGOGIQUE

La communauté de communes met gratuitement à disposition des enseignants **plusieurs malles pédagogiques sur différentes thématiques.**

Ces outils contiennent différents supports pour construire des cycles, des séances et des activités : jeux, livres et fiches.

BOÎTE À OUTILS “ÉDUCATION À LA VIE AFFECTIVE, RELATIONNELLE ET À LA SEXUALITÉ”

De la 2^{nde} à la Terminale

Objectif pédagogique :

Cette malle a pour ambition d'accompagner les établissements scolaires dans la mise en place du **programme d'éducation à la vie affective et relationnelle et à la sexualité (EVARS)** au collège et au lycée, qui devient une matière à part entière.

Elle permet :

- D'aborder la question de la vie affective, relationnelle et sexuelle lors des réunions d'équipe éducative et d'enrichir les projets pédagogiques de la structure,
- De favoriser la mise en place d'actions en direction des jeunes autour de ces questions.

TARIF	MODALITÉS DE RÉSERVATION	TRANSPORT
GRATUIT	RENSEIGNEMENT AUPRES DU SERVICE AUX FAMILLES : 02 51 57 14 23	À LA CHARGE DE L'ÉTABLISSEMENT

INFORMATIONS COMPLÉMENTAIRES

INSCRIPTIONS

Les animations proposées peuvent faire l'objet d'un nombre limité de places à l'année. Si une animation vous intéresse, il est conseillé de prendre contact rapidement avec les services concernés.

TRANSPORT

Pour les établissements scolaires du territoire, et pour les activités proposées par les services de la Communauté de communes, les frais de transport peuvent, sous certaines conditions, être pris en charge par la collectivité. Renseignements auprès des services.

ENCADREMENT

La responsabilité pédagogique des activités relève de l'enseignant titulaire de la classe. Il fixe les objectifs, garantit le processus d'apprentissage et évalue les résultats. Il assure le bon déroulement par sa présence effective et sa participation pendant les séances.

Afin d'assurer au mieux la sécurité des élèves lors des sorties scolaires, une équipe d'encadrement doit accompagner le groupe dans le respect des dispositions légales exigées du début à la fin des activités.

Communauté de communes
du Pays de Pouzauges
BP 10267 La Fournière
85702 Pouzauges Cédex
Tél. : 02 51 57 14 23
www.paysdepouzauges.fr

