

EN DIRECTION DES PROFESSIONNELS DE L'ENSEIGNEMENT

PROGRAMMATION SCOLAIRE 2026/2027 COLLÈGE/MFR



ÉDITO

Parce que **les enfants d'aujourd'hui sont les adultes de demain**, il est de notre responsabilité de proposer à chaque enfant (programme maternelle et élémentaire), chaque jeune (collège, lycée), des activités éducatives de qualité. **La sensibilisation à l'environnement, la citoyenneté** ou encore **la culture** sont autant de portes d'entrée que vous, professionnels de l'éducation, pouvez exploiter dans le cadre de vos programmes scolaires.

C'est pourquoi nous vous proposons ce **guide d'animations** afin, d'une part, d'enrichir vos programmes et, d'autre part, de faire découvrir le territoire aux élèves. Pour cette nouvelle édition, nous souhaitons mettre en avant les actions de sensibilisation des **parcours citoyenneté et santé**, en lien avec nos projets de territoire et, plus particulièrement, la Convention Territoriale avec la CAF.

Nous espérons que ce guide sera **source d'inspiration** dans la programmation de votre année scolaire.

Bonne lecture !

Bérangère Soulard

Présidente de la Communauté de communes
du Pays de Pouzauges

PARCOURS ÉDUCATION ARTISTIQUE ET CULTURELLE	p4
SERVICE LECTURE PUBLIQUE : UNE IDÉE, UN PROJET ? CENTRE CULTUREL DE L'ÉCHIQUIER : DISPOSITIF "COLLÈGE AU CINÉMA" CENTRE CULTUREL DE L'ÉCHIQUIER : SPECTACLE VIVANT	
PARCOURS CITOYENNETÉ	p7
QUESTIONNER LE MONDE : LES ATELIERS AU MANOIR DES SCIENCES DE RÉAUMUR ENVIRONNEMENT : LA NATURE DANS LES BOURGS ET À L'ÉCOLE ENVIRONNEMENT : LE PAYSAGE DU BOCAGE ENVIRONNEMENT : TRANSITION ÉNERGÉTIQUE ENVIRONNEMENT : ALIMENTATION ET TERRITOIRE ENVIRONNEMENT : DÉFI MOBILITÉ	
PARCOURS AVENIR	p12
ORIENTATION : PARCOURS ECL'OR (ENGAGEMENT COLLECTIF POUR L'ORIENTATION DES JEUNES)	
PARCOURS ÉDUCATIF ET SANTÉ	p13
SPORT : NATATION ÉDUCATION ROUTIÈRE : LE COMPORTEMENT EN CAR ÉDUCATION ROUTIÈRE : LES RISQUES EN DEUX-ROUES MOTORISÉS, NOUVEAUX MOYENS DE TRANSPORT ET ÉQUIPEMENTS DE SÉCURITÉ ÉDUCATION ROUTIÈRE : CONDUITE RESPONSABLE DU DEUX-ROUES CONDUITE À RISQUE : LES PRODUITS ADDICTIFS	
PARCOURS DE PRÉVENTION ET PROMOTION À LA SANTÉ	p16
PROJETS ANNEXES	p16
PROGRAMME POUR TOUS	
PARCOURS ÉDUCATION ARTISTIQUE ET CULTURELLE	p18
LIVRE ET LECTURE : OUTILS/RESSOURCES MICRO-FOLIE	
PARCOURS CITOYENNETÉ	p20
CHARTRE D'ENGAGEMENT CONTRE LES VIOLENCES ENVIRONNEMENT : LES ATELIERS DE LA MAISON DE LA VIE RURALE ENVIRONNEMENT : SEMAINE DU BOIS LOCAL	
PARCOURS SCIENCES ET TECHNOLOGIE	p22
PROGRAMME BOIS DE GARAGE	
PARCOURS ÉDUCATIF ET SANTÉ	p23
SPORT : AQUATIQUE ET TERRESTRE	
MALLES PÉDAGOGIQUES	p24
INFORMATIONS COMPLÉMENTAIRES	p26

PARCOURS ÉDUCATION ARTISTIQUE ET CULTURELLE

SERVICE LECTURE PUBLIQUE
UNE IDÉE, UN PROJET ?

6e - 5e - 4e - 3e

Dates : à voir avec le ou la bibliothécaire

Horaires : à voir avec la bibliothécaire

Temps de l'activité : selon le projet

Lieu : dans les bibliothèques

Si vous avez envie de partenariat avec la bibliothèque, n'hésitez pas à vous rapprocher du réseau des bibliothèques du Pays de Pouzauges pour monter ensemble le projet.



TARIF

GRATUIT

MODALITÉS D'INSCRIPTION

CONTACTER LES BIBLIOTHÉCAIRES RÉFÉRENTS

PARCOURS ÉDUCATION ARTISTIQUE ET CULTURELLE

SEPTIÈME ART

DISPOSITIF "COLLÈGE AU CINÉMA"

Ce programme propose aux élèves de découvrir des œuvres cinématographiques lors de projections organisées spécialement à leur intention et de se constituer ainsi les bases d'une culture cinématographique. Ces séances sont accompagnées d'un travail en classe autour des films visionnés.

Trois films diffusés pour les 6e/5e et pour les 4e/3e.

6e/5e :

- Le Mécano de la Générale de Buster Keaton
- Adama de Simon Rouby
- Cœurs perdus de Todd Robinson

4e/3e :

- Suzume de Makoto Shinkai
- Blanca Nieves de Pablo Berger
- Fenêtre sur cour d'Alfred Hitchcock



TARIF

2,80€/ÉLÈVE
ACCOMPAGNATEURS :
0€

MODALITÉS D'INSCRIPTION

[HTTPS://CINEMA-
CONCORDE.COM/COLLEGE-AU-
CINEMA/](https://cinema-concorde.com/college-au-cinema/)

TRANSPORT

À LA CHARGE DE
L'ÉTABLISSEMENT

PARCOURS ÉDUCATION ARTISTIQUE ET CULTURELLE

CENTRE CULTUREL DE L'ÉCHIQUIER

SPECTACLE VIVANT

Théâtre contemporain

2 SPECTACLES PROPOSÉS

Premier spectacle : Manger un phoque
Compagnie Supernovae

Date : jeudi 11 février 2027 à 10h

Niveau : 6e - 5e



Une pièce théâtrale qui prend à bras le corps la révolte de l'imaginaire dans une société où le désir est glacé. C'est un récit qui donne de la chaleur pour répondre à cette question : **y a-t-il un avenir meilleur ?**

C'est un voyage fantastique à plusieurs angles, une traversée pour renaître à la joie et à la vie grâce aux rencontres, au pouvoir de l'imaginaire, à l'espoir qui rend les choses possibles et à la fantaisie.

On y suit le parcours de Picot, de son frère et de sa sœur, d'animaux ensauvagés, d'un chauffeur russe et d'une vieille femme asiatique, confrontés au deuil, à la précarité, à la migration, à une société figée et à un avenir annoncé comme sans issue. Un parcours comme en rêve.

Dans ce spectacle, la compagnie Supernovae transcende le plateau par le jeu, la musique, le rire, la délicatesse, la peur et la magie, pour décoller le réel glacé du papier peint et l'emmener vers les étoiles !



L'ÉCHIQUIER
cinéma spectacle
PAYS DE POUZAUGES

TARIF

3€

MODALITÉS D'INSCRIPTION

SOUHAIT SPECTACLE À RENSEIGNER
AVANT LE 10 JUILLET 2026
AUPRÈS DE MÉLISSA OLIVIER,
MÉDIATRICE CULTURELLE
MICRO-FOLIE@PAYSDEPOUZAUGES.FR

PARCOURS ÉDUCATION ARTISTIQUE ET CULTURELLE

CENTRE CULTUREL DE L'ÉCHIQUIER

SPECTACLE VIVANT

Théâtre contemporain

Deuxième spectacle : Victor Hugoat

Date : mardi 9 mars 2027 à 14h

Durée : 1h15



Dans la vie, Bart a deux passions : Victor Hugo et le rap. Incompatibles, vraiment ? Récemment, Bart a eu une révélation : **si Victor Hugo avait vécu aujourd'hui, il aurait été le meilleur des rappeurs.** Le monde devait savoir. Comment ? En créant un morceau de rap pour raconter la vie de l'Homme siècle.

Mêlant conférence humoristique, rap et galerie de personnages, Bart explore la vie de Victor Hugo afin de construire, couplets après refrains, le rap final biographique. Avec le public, ils vont recréer la bataille d'Hernani, pleurer la mort de sa fille, vibrer lors de ses discours politiques et dialoguer avec le maître lui-même ! Avec quelques guest stars venus donner un coup de main : Jul, Nekfeu, PNL, Gazo, Soprano...

Ce spectacle a été récompensé par le prix du Jury aux planches de l'ICART 2024.

TARIFS

3€

MODALITÉS D'INSCRIPTION

SOUHAIT SPECTACLE À RENSEIGNER AVANT LE
10 JUILLET 2026 AUPRÈS DE MÉLISSA OLIVIER,
MÉDIATRICE CULTURELLE :
MICRO-FOLIE@PAYSDEPOUZAUGES.FR

L'ÉCHIQUIER 
cinéma  spectacle
PAYS DE POUZAUGES



PARCOURS CITOYENNETÉ

QUESTIONNER LE MONDE

LES ATELIERS AU MANOIR DES SCIENCES DE RÉAUMUR

Dates : de février à novembre sur réservation

Horaires : 9h30 - 12h30 ; 13h30 - 15h30

Temps de l'activité : 1 demi-journée

Lieu : Manoir des sciences de Réaumur

Effectif maximum par activité : 30 élèves



Ancien lieu de résidence de **René-Antoine Ferchault de Réaumur**, le Manoir des sciences de Réaumur retrace les découvertes majeures de ce savant du siècle des Lumières. Grand curieux, il se passionne pour de nombreux sujets : la botanique, la zoologie, la technologie, la biologie et tant d'autres ! Les visites et ateliers du Manoir sont l'occasion pour les élèves de découvrir les travaux de Réaumur et de pratiquer la méthode expérimentale dont il fut l'un des investigateurs.

Thèmes abordés : le siècle des Lumières, lumières et couleur.

Nous pouvons également réfléchir ensemble à une visite commentée sur un autre thème.

Objectifs pédagogiques :

Questionner le monde, développer un comportement écoresponsable, pratiquer une démarche expérimentale.

TARIFS

½ JOURNÉE : 4€/ÉLÈVE
JOURNÉE : 6,50€/ ÉLÈVE
ACCOMPAGNATEURS :
0€

MODALITÉ D'INSCRIPTION

LUCILE MARTIN
AU 02 51 57 99 46 OU
L.MARTIN@PAYSDE
POUZAUGES.FR

TRANSPORT

PRIS EN CHARGE
PAR LE PAYS DE POUZAUGES :
UN CAR PAR ÉTABLISSEMENT
POUR L'ANNÉE SCOLAIRE



Dans le cadre de la politique éducative et environnementale de la Communauté de communes du Pays de Pouzauges, le **CPiE Sèvre et Bocage** propose des programmes pédagogiques sur différents thèmes liés à l'environnement et au cadre de vie auprès des collèges du territoire. Ces programmes sont constitués de plusieurs interventions en milieu scolaire et sont financés par la collectivité.

Les objectifs

Créer une articulation entre la politique de la Communauté de communes en matière d'environnement et les programmes pédagogiques proposés aux établissements scolaires.

LA NATURE DANS LES BOURGS ET À L'ÉCOLE

Création de potagers de collège, participation aux actions d'aménagement et d'embellissement des bourgs avec les services techniques municipaux (semis de pieds de mur, plantation de haies)...

Ce programme pourra aborder les thèmes suivants :

- la biodiversité dans les bourgs,
- la nature ordinaire,
- l'occupation du sol et l'aménagement de l'espace (continuités des espaces naturels : végétation, cours d'eau, sols, pollution lumineuse).

Le contenu exact des fiches sera à voir en fonction des attentes de chaque classe et travaillé en collaboration avec les enseignants.

Objectifs pédagogiques :

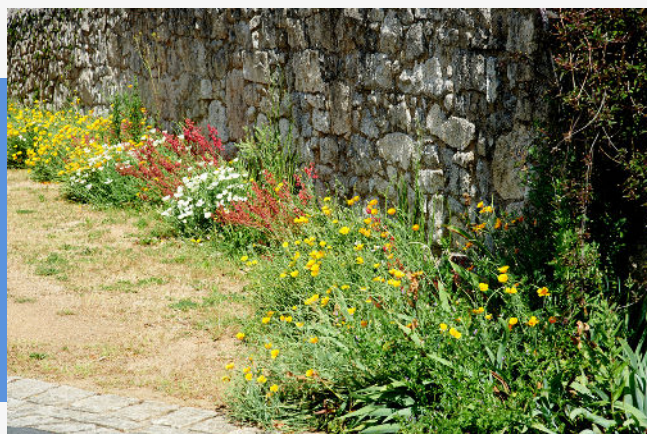
- Faire prendre conscience de la proximité et de l'interdépendance entre la Nature et l'Homme,
- Apprendre à mieux connaître son environnement pour le respecter et participer à la préservation de son cadre de vie.

TARIF

GRATUIT

MODALITÉS D'INSCRIPTION

INSCRIPTIONS EN FIN D'ANNÉE SCOLAIRE POUR L'ANNÉE SUIVANTE AUPRÈS DU SERVICE ENVIRONNEMENT DE LA COMMUNAUTÉ DE COMMUNES (02 51 57 14 23)



LE PAYSAGE DU BOCAGE



Ce programme pourra aborder les thèmes suivants ;

- Les boisements et les haies : de l'arbre au matériau,
- L'arbre : rôles et fonctions (stockage carbone, biodiversité, filtration de l'eau, changement climatique),
- L'aménagement de l'espace (cadre de vie),
- La gestion de l'eau.

Objectifs pédagogiques :

- Comprendre les interactions entre l'homme et son milieu, dans le bocage,
- Comprendre les intérêts d'une bonne gestion du bocage, afin qu'il continue à remplir les services environnementaux (biodiversité, stockage carbone, qualité de l'eau,), économiques (production de matériaux et d'énergie) et sociaux (accueil des habitants, paysage), qui lui sont propres.

TARIF

GRATUIT

MODALITÉS D'INSCRIPTION

INSCRIPTIONS EN FIN D'ANNÉE SCOLAIRE POUR L'ANNÉE SUIVANTE AUPRÈS DU SERVICE ENVIRONNEMENT DE LA COMMUNAUTÉ DE COMMUNES (02 51 57 14 23)



PARCOURS CITOYENNETÉ

ENVIRONNEMENT

TRANSITION ÉNERGÉTIQUE

Dans le cadre de son **Plan Climat Air Énergie Territorial**, la Communauté de communes souhaite travailler avec les établissements pour sensibiliser les scolaires aux problématiques liées à l'énergie et au climat.

Pour cela, la collectivité envisage de co-construire avec les professeurs un programme autour des enjeux climatiques. Ce programme pourra aborder différents thèmes :

- économies d'énergie (éco-gestes, sobriété),
- production d'énergies renouvelables,
- qualité de l'air,
- stockage carbone et matériaux biosourcés,
- changement climatique.



TARIF

GRATUIT

MODALITÉS D'INSCRIPTION

INSCRIPTIONS EN FIN D'ANNÉE SCOLAIRE
POUR L'ANNÉE SUIVANTE AUPRÈS DU SERVICE
ENVIRONNEMENT DE LA COMMUNAUTÉ
DE COMMUNES (02 51 57 14 23)

PARCOURS CITOYENNETÉ

ENVIRONNEMENT

L'EAU ET L'ALIMENTATION DANS NOTRE BOCAGE

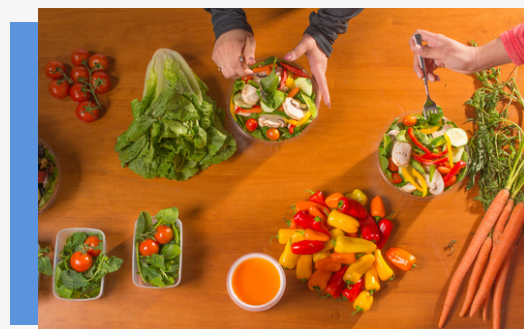
6e

Dans le cadre de son **Projet Alimentaire de Territoire**, la Communauté de communes souhaite travailler avec les établissements scolaires pour sensibiliser les jeunes à l'alimentation durable et aux enjeux liés à la ressource en eau.

Pour cela, la collectivité envisage de co-construire avec les professeurs, un programme de découverte des enjeux de l'alimentation durable et de l'eau. Le champ des possibles est large : l'évolution du rapport de l'Homme à la terre dans la recherche de nourriture, enjeux planétaires (filères alimentaires, saisonnalité, faim/surconsommation, énergie...), gaspillage alimentaire, aspects sensoriels et sociaux de notre alimentation, les filières alimentaires locales, leurs usages de l'eau et le cycle de l'eau, etc.

Objectif pédagogique :

- Donner les clés de compréhension des enjeux d'une alimentation locale, durable, de qualité pour l'homme et son environnement et de la préservation de la ressource en eau.



TARIF

GRATUIT

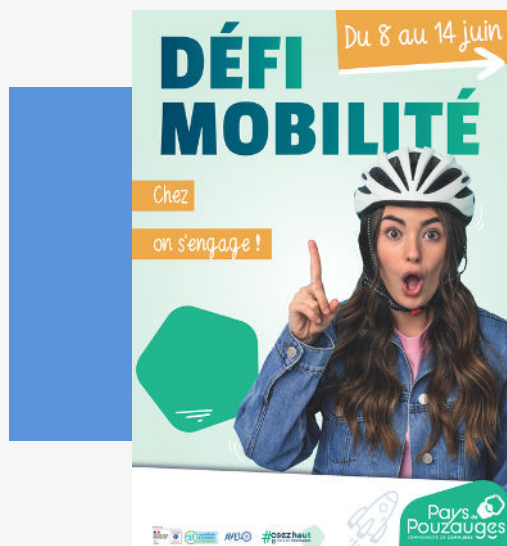
MODALITÉS D'INSCRIPTION

RENSEIGNEMENTS AUPRÈS DU SERVICE
ENVIRONNEMENT DE LA COMMUNAUTÉ
DE COMMUNES (02 51 57 14 23)

PARCOURS CITOYENNETÉ

ENVIRONNEMENT DÉFI MOBILITÉ

Date : mai / juin



La Communauté de communes propose un défi, **organisé tous les ans à partir du mois de mai/juin**, pour redécouvrir les usages de la mobilité sur les trajets domicile-école. De la maternelle au lycée, personnel de l'école, enfants et parents, l'objectif est simple : se mobiliser ensemble durant une semaine pour (re)découvrir des modes de déplacement écomobiles : vélo, marche à pied, covoiturage, transports en commun, etc.

Tout est possible ! Les élèves choisissent, en accord avec leurs parents et/ou professeurs, les moments de participation (sur une ou plusieurs journées), ainsi que le ou les modes de déplacement qu'ils vont utiliser sur ces journées. **Pour chaque établissement, un référent est en charge de la mise en place et de l'animation du Défi Mobilité.**

L'événement est l'occasion, pour les établissements participant, de créer **un temps fort dédié autour d'animations pédagogiques**, d'aborder avec les élèves l'impact de la mobilité sur les enjeux de santé, de bien-être et de protection de l'environnement.

Avec le soutien de la Communauté de communes, faites de vos élèves la future génération écomobile !

Pour plus d'informations, veuillez contacter le service Environnement de la Communauté de communes : mobilites@paysdepouzauges.fr.

TARIF

GRATUIT

MODALITÉS D'INSCRIPTION

POUR PARTICIPER, INSCRIVEZ VOTRE ÉTABLISSEMENT EN CONTACTANT DIRECTEMENT LE SERVICE ENVIRONNEMENT DE LA COMMUNAUTÉ DE COMMUNES À L'ADRESSE MOBILITES@PAYSDEPOUZAUGES.FR

PARCOURS AVENIR

ORIENTATION

PARCOURS ECL'OR

ENGAGEMENT COLLECTIF

POUR L'ORIENTATION DES JEUNES

4e - 3e



Temps de l'activité : parcours global tout au long de l'année scolaire avec ateliers de connaissance de soi et connaissance des entreprises (intervention des entreprises en classe + temps de rencontre en entreprise)

Lieu : en classe et en entreprise

Né de l'opération "C dans la boîte", initiée depuis 2016, le parcours **ECL'OR** est un parcours d'orientation complet qui allie connaissance de soi et connaissance de son territoire et des entreprises. Ce parcours se décline en ateliers, dans le but d'accompagner le jeune dans son orientation. Il apprend ainsi à se connaître et à connaître le monde de l'entreprise avant de faire un choix d'orientation. Grâce à un travail préparatoire riche de sens et de partage, les jeunes se familiarisent avec l'entreprise. L'un des temps forts du parcours correspond au temps de rencontre programmé en entreprise (anciennement "C dans la boîte").

Objectifs pédagogiques :

Initié dans les classes à partir de la 4e, ce parcours rend le jeune acteur de son orientation en mobilisant les établissements scolaires et leur personnel, les entreprises du territoire et des partenaires extérieurs, au service du Projet de Territoire.

TARIF

GRATUIT

MODALITÉS D'INSCRIPTION

SERVICE AUX FAMILLES
M.FONTENIT@PAYSDEPOUZAUGES.FR
INSCRIPTION DES CLASSES
EN FIN D'ANNÉE SCOLAIRE N-1

TRANSPORT

PRIS EN CHARGE

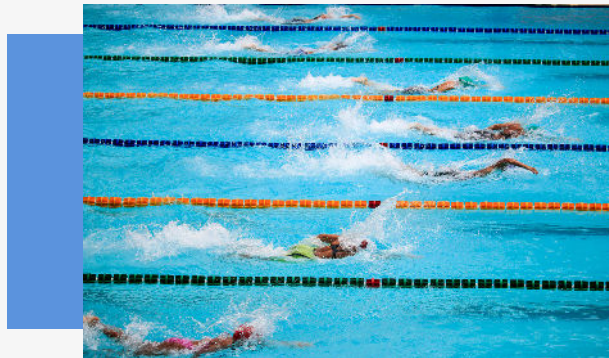


PARCOURS ÉDUCATIF ET SANTÉ

SPORT NATATION



Dates : 3 trimestres de 10 séances
Horaires : Lundi après-midi, mardi matin, mercredi matin, jeudi matin et vendredi matin
Temps de l'activité : 1h
Lieu : Centre aquatique du Pays de Pouzauges



Les élèves, sous la tutelle des professeurs d'EPS, viennent à la piscine pour apprendre et se perfectionner dans les nages codifiées, pour travailler sur l'endurance, le sauvetage et l'aisance aquatique, afin de se présenter aux examens de l'Éducation Nationale en fin de cycle.

TARIF

SE RAPPROCHER DU
CENTRE AQUATIQUE

MODALITÉS D'INSCRIPTION

RÉUNION DE PLANIFICATION

TRANSPORT

À LA CHARGE DE
L'ÉTABLISSEMENT

PARCOURS ÉDUCATIF ET SANTÉ

ÉDUCATION ROUTIÈRE LE COMPORTEMENT EN CAR

6e

Dates : 1er trimestre après la rentrée
Temps de l'activité : 1h par classe
Lieu : collège, MFR



L'entrée au collège correspond, pour beaucoup d'élèves, au premier contact avec les transports scolaires. La connaissance des règles et l'acquisition des gestes réflexes nécessaires aux bons comportements en car sont donc primordiales.

Ce projet est mené en collaboration avec l'association Familles Rurales et les Transports du Haut-Bocage.

Objectifs pédagogiques :

Sensibiliser les élèves :

- Au port de la ceinture et au gilet à haute visibilité,
- À l'évacuation d'un car accidenté,
- Aux comportements à adopter (avant pour se rendre à l'arrêt, pendant le trajet et après en descendant du car et aux abords de l'établissement scolaire),
- Aborder les règles de bonne conduite et de citoyenneté dans le car pendant le transport.

TARIF

GRATUIT

MODALITÉS D'INSCRIPTION

SERVICE AUX FAMILLES 02 51 57 14 23 OU PAR
MAIL A.MASSE-OLESINK@PAYSDEPOUZAUGES.FR

PARCOURS ÉDUCATIF ET SANTÉ

ÉDUCATION ROUTIÈRE

SENSIBILISATION AUX RISQUES ROUTIERS

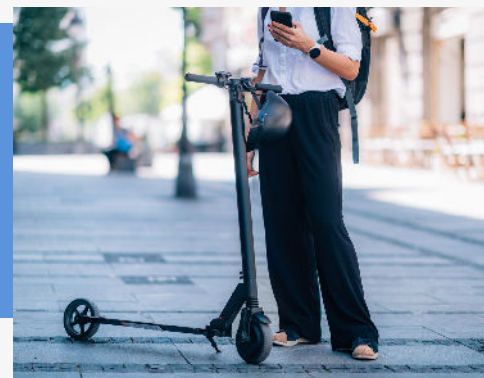
EN DEUX-ROUES MOTORISÉS + FOCUS

RÉGLEMENTATION EDPM (Engins de Déplacement Personnel Motorisé)

Dates : programmées par l'éducateur sécurité routière

Temps de l'activité : 1h par classe

Lieu : collège, MFR



L'objectif de ce module est de sensibiliser les collégiens à la complexité de conduire un deux-roues motorisé, aux dangers et aux risques associés. Cette intervention s'inscrit dans la complémentarité du passage de l'ASSR 1, obligatoire pour obtenir le permis AM. L'accent est mis sur la prudence, la vigilance et l'anticipation. Le port des équipements de sécurité et le sujet du débridage sont également abordés.

Maniables, peu encombrants, rapides et ludiques, les nouveaux modes de transport électriques, séduisent de plus en plus de jeunes. Sont-ils sans danger ? Où et comment les utiliser ? Pour sensibiliser sur ces nouveaux modes de déplacement, l'éducateur sécurité routière attirera l'attention sur la réglementation et les bons usages pour rouler en toute sécurité.

Objectifs pédagogiques :

- Comprendre la réglementation,
- Prendre conscience de l'utilité des équipements de sécurité.

TARIF

GRATUIT

MODALITÉS D'INSCRIPTION

POUR LES ÉLÈVES DE 4ÈME :
SERVICE AUX FAMILLES
02 51 57 14 23 OU PAR MAIL A.MASSE-
OLESINK@PAYSDEPOUZAUGES.FR

PARCOURS ÉDUCATIF ET SANTÉ

ÉDUCATION ROUTIÈRE

CONDUITE RESPONSABLE DU DEUX-ROUES

4e

Dates : en juin

Temps de l'activité : 2h par classe

Lieu : collège, MFR



Accessibles à partir de 14 ans avec un permis AM, les deux-roues sont souvent utilisés par les jeunes du territoire pour se déplacer. Pour les sensibiliser à ce moyen de déplacement, l'éducateur sécurité routière propose un atelier théorique sur les bons usages des deux-roues, en abordant les équipements obligatoires et ceux fortement conseillés, et un atelier pratique avec manipulation d'un cyclomoteur thermique et électrique.

Objectifs pédagogiques :

- S'initier aux gestes élémentaires de la conduite d'un deux-roues motorisé et électrique,
- Permettre une prise de conscience des risques et des dangers de la route.

TARIF

GRATUIT

MODALITÉS D'INSCRIPTION

SERVICE AUX FAMILLES
02 51 57 14 23 OU PAR MAIL A.MASSE-
OLESINK@PAYSDEPOUZAUGES.FR

PARCOURS ÉDUCATIF ET SANTÉ

CONDUITE À RISQUE

LES PRODUITS ADDICTIFS

3e

Date : à fixer dans l'année scolaire

Temps de l'activité : 1h par classe

Lieu : au collège, MFR



L'alcool et la prévention des conduites addictives sont des thèmes à aborder auprès des jeunes, pour prévenir les dangers que de telles pratiques peuvent engendrer, mais également pour éviter la naissance de dépendances.

Au cours de cette intervention, l'éducateur sécurité routière propose des ateliers pratiques: parcours avec lunettes de simulation et exercice de la « dose bar ». Les ateliers de mise en situation permettent aux jeunes de réaliser les impacts de l'alcool sur leurs capacités motrices (exemple : perte d'équilibre, perte de contrôle des mouvements) et sur leurs réflexes (mouvements ralentis, vision floue, état de conscience modifié...).

Cette sensibilisation se déroule en deux parties : une partie théorique et une partie pratique organisée en plusieurs ateliers.

Objectifs pédagogiques :

- Être sensibilisé aux dangers de la consommation de produits addictifs,
- Permettre une prise de conscience des risques et des dangers de ces consommations.

TARIF

GRATUIT

MODALITÉS D'INSCRIPTION

SERVICE AUX FAMILLES
02 51 57 14 23 OU PAR MAIL A.MASSE-
OLESINK@PAYSDEPOUZAUGES.FR



PARCOURS DE PRÉVENTION ET PROMOTION À LA SANTÉ

Le parcours de prévention et de promotion à la santé porté par la Communauté de communes est **en cours de réécriture et sera finalisé très prochainement**. Il doit répondre aux objectifs suivants :

- Permettre à chaque jeune du territoire de réfléchir à ses actions et comportements et leurs impacts sur lui et son environnement,
- Rendre les jeunes acteurs de leur bien-être,
- Contribuer à la réduction des risques liés à l'adolescence pour les jeunes du territoire,
- Aider les établissements scolaires à répondre à certaines problématiques éducatives et de santé en mobilisant un réseau d'acteurs extérieurs à l'Éducation nationale,
- Outiller les professionnels des établissements scolaires pour répondre aux problématiques rencontrées par les jeunes.

Ce parcours est travaillé autour de trois thématiques centrales :

- Numérique,
- Santé,
- Relation aux autres.

Au cours de l'année scolaire, **une action est proposée par thématique et par niveau**, ce qui correspond à **trois interventions dans l'année**. Celles-ci sont pensées dans une logique de progression cohérente et dans le respect des programmes et parcours de l'Éducation nationale. La variété des modalités d'intervention (théâtre forum, conférence, jeux à visée de prévention, temps d'échange...) est un point central de la construction de ce parcours. Elle doit permettre aux élèves d'expérimenter et de construire des repères visant **le développement et le renforcement de leurs compétences psychosociales**.

Une réunion d'information et de présentation du détail des actions proposées sera fixée prochainement, en concertation avec les directions des établissements scolaires, et sera accessible aux enseignants et personnels intéressés.

PROJETS ANNEXES

Au-delà des actions portées dans le cadre du parcours, les coordinateurs prévention jeunesse de la Communauté de communes se tiennent disponibles pour co-construire des projets avec vous. Actions ponctuelles, journées de prévention par niveau, mise en lien avec des acteurs...

En fonction des besoins identifiés ou d'une problématique, n'hésitez pas à les solliciter !

TARIF

GRATUIT

RENSEIGNEMENTS

SERVICE AUX FAMILLES
02 55 37 60 04 OU PAR MAIL
Y.FOUREL@PAYSDEPOUZAUGES.FR

PROGRAMME POUR TOUS



PARCOURS ÉDUCATION ARTISTIQUE ET CULTURELLE

LIVRE ET LECTURE : OUTILS / RESSOURCES

Dates : tout au long de l'année

Horaires : à voir avec le ou la bibliothécaire de votre commune

Temps de l'activité : en fonction de l'activité choisie

Lieu : bibliothèque ou classe.

Les services peuvent mettre à votre disposition des outils pédagogiques : kamishibai bilingue, malle thématique, expositions, livres d'animations...

TARIF

GRATUIT

MODALITÉS D'INSCRIPTION

VOIR AVEC LA BIBLIOTHÈQUE
DE VOTRE COMMUNE

BIBLIO.PAYSDEPOUZAUGES.FR



PARCOURS ÉDUCATION ARTISTIQUE ET CULTURELLE

MICRO-FOLIE



La Micro-Folie du Pays de Pouzauges présente, au format numérique, plusieurs milliers d'œuvres d'art issues d'institutions culturelles nationales et internationales. **La grande force de la Micro-Folie est sa diversité**, avec des œuvres de genres, d'époques, d'artistes et de mouvements différents, permettant d'aborder de nombreux sujets.

Formidable outil pédagogique, d'enrichissement des connaissances, d'ouverture culturelle, elle sensibilise à l'art avec une pluralité d'outils et de moyens, commentés et valorisés : **projection de collections, de jeux, d'animations artistiques et culturelles, casques de réalité virtuelle.**

La Micro-Folie du Pays de Pouzauges pour les scolaires, c'est un médiateur culturel dédié qui :

- accueille les élèves,
- élabore les animations : de la visite commentée aux activités créatives et découvertes ludiques,
- propose de venir au sein de votre établissement (hors les murs sur réservation et étude projet).

Pour l'année 2026-27, la Micro-Folie en présentiel et en itinérance propose **un focus autour de quatre thématiques : le portrait, les émotions, la biodiversité et le voyage.** La médiatrice culturelle reste à l'écoute de projets de classe ou d'établissement spécifiques.

Chaque activité est totalement prise en charge par la Communauté de communes du Pays de Pouzauges.

RENSEIGNEMENTS ET MODALITÉS D'INSCRIPTION

CONTACT :
MICRO-FOLIE@PAYSDEPOUZAUGES.FR.

WWW.ECHIQUIER-PAYSDEPOUZAUGES.FR

L'ÉCHIQUIER 
cinéma  spectacle
PAYS DE POUZAUGES

PARCOURS CITOYENNETÉ

STÉRÉOTYPES DE GENRE

Proposition de signer la charte d'engagement contre les violences sexistes et sexuelles

En 2023, Bérangère Soulard, présidente de la Communauté de communes, et les maires du Pays de Pouzauges ont signé une charte intitulée « **Agir ensemble pour lutter contre les violences sexistes et sexuelles et promouvoir l'égalité entre les femmes et les hommes** », en présence de nombreux partenaires comme SOS Femmes Vendée, le CIDFF, France Victimes 85 et l'association des professionnels de santé.

Tous les établissements scolaires peuvent, s'ils le souhaitent, devenir signataires de cette charte pour **engager des actions ou mettre en valeur des projets déjà développés** au sein de leur établissement.

Objectifs pédagogiques :

- Comprendre ce que sont les violences basées sur le genre et leur portée,
- Sensibiliser et communiquer auprès des élèves et des partenaires sur les violences sexuelles et sexistes et les questions d'égalité de genres,
- Faciliter l'accès aux services spécialisés pour les victimes,
- Former et sensibiliser les personnels et les bénévoles en lien avec le public sur ces questions.

Une **boîte à outils** a été créée par le service aux familles et la Maison France Services de la Communauté de communes pour accompagner les signataires dans la mise en place d'actions.

Cette charte d'engagement a pour objectif de se déployer dans les établissements scolaires qui souhaitent mettre en place des **actions de sensibilisation**, des **formations**.

Le service aux familles reste disponible pour construire avec chacun des projets adaptés à leurs besoins.

RENSEIGNEMENTS ET MODALITÉS D'INSCRIPTION

AUPRÈS DU SERVICE AUX FAMILLES
REAAP@PAYSDEPOUZAUGES.FR



PARCOURS CITOYENNETÉ

ENVIRONNEMENT : LES ATELIERS DE LA MAISON DE LA VIE RURALE

Intervenant : CPIE Sèvre et Bocage

Lieu : Maison de la Vie rurale (Sèvremont) et/ou en milieu naturel

L'éducation à l'environnement constitue un préalable précieux dans la relation qui nous lie au territoire et dans son appréhension. Enjeu de société pour certains, source d'émerveillement permanent, la nature quotidienne, de l'espace vert au potager, du cours d'eau à l'espace forestier, constitue un plaisir sans cesse renouvelé, tant pour les enfants que pour les adultes.

Le **CPIE Sèvre et Bocage** agit auprès de tous les publics pour aider à porter un regard sensible et éclairé sur le vivant qui nous entoure, en apprécier les singularités pour mieux les valoriser et les préserver. Pour comprendre qu'un coin de nature, ce n'est pas seulement un espace de liberté, mais aussi un lieu d'apprentissage, de sérénité et d'humilité.

Les programmes pédagogiques sont constitués en étroite partenariat avec les équipes éducatives. En fonction du thème choisi, les séances peuvent se faire sur le site de la Maison de la Vie rurale et/ou en milieu naturel.

TARIF

SELON LE PROJET

MODALITÉS D'INSCRIPTION

OLIVIER FLEURY, RESPONSABLE PÉDAGOGIQUE
02 51 57 77 14
O.FLEURY@CPIE-SEVRE-BOCAGE.COM



CPIE-SEVRE-BOCAGE.COM

PARCOURS CITOYENNETÉ

ENVIRONNEMENT : SEMAINE DU BOIS LOCAL

Dates : tout au long de l'année

Horaires : à voir avec Morgane Gabard

Temps de l'activité : 1h30

Lieu : Les Sens du bois, 49, rue Montifaut, à Pouzauges



Venez comprendre la filière bois du Pays de Pouzauges : **de l'arbre à sa transformation.**

- Un temps de visite des Sens du bois, pendant laquelle vous suivez le parcours du bois,
- Des ateliers thématiques : reconnaissance des essences par les feuilles, comprendre et voir les cernes de l'arbre, construire une mini-charpente, classer les essences en fonction de leur densité, etc.

Les programmes sont constitués en étroite collaboration avec les équipes pédagogiques. N'hésitez pas à nous contacter pour en discuter : m.gabard@paysdepouzauges.fr.

TARIF	MODALITÉS D'INSCRIPTION	TRANSPORT
GRATUIT	AUPRÈS DE MORGANE GABARD : M.GABARD@PAYSDEPOUZAUGES.FR	PRIS EN CHARGE PAR LE PAYS DE POUZAUGES

PARCOURS SCIENCES ET TECHNOLOGIE

PROGRAMME BOIS DE GARAGE : LE BOIS DE RÉEMPLOI DANS UN PROJET D'ÉCOLE

Dates : tout au long de l'année

Horaires : à voir avec Morgane Gabard

Lieu : Dans l'école



Les Sens du bois, menuiserie partagée et lieu ressource sur le bois local, propose de coconstruire un projet d'école avec les établissements scolaires autour du réemploi de bois ou bois de garage.

Objectifs :

- pratiquer une démarche scientifique, tout en appréhendant la matière bois,
- parrainage par des artisans bénévoles,
- collecte de chutes de bois,
- réaliser des aménagements et/ou jeux pour la cour d'école.

Les programmes sont constitués en étroite collaboration avec les équipes pédagogiques. N'hésitez pas à nous contacter pour en discuter : m.gabard@paysdepouzauges.fr.

TARIF	MODALITÉS D'INSCRIPTION
GRATUIT	AUPRÈS DE MORGANE GABARD : M.GABARD@PAYSDEPOUZAUGES.FR

PARCOURS ÉDUCATIF ET SANTÉ

SPORT

AQUATIQUE ET TERRESTRE

Dates : en juin

Horaires : toute la semaine

Temps de l'activité : ½ journée ou journée complète

Lieu : Centre aquatique du Pays de Pouzauges



Les élèves sont accueillis au centre aquatique pour une session ludique. **Des animations et activités encadrées par les maîtres-nageurs sauveteurs** sont mises en place sur l'ensemble du complexe : bassins intérieurs, bassin extérieur et espaces verts.

Le but est de proposer aux élèves et aux enseignants une journée de partage et de cohésion en fin d'année.

TARIFS

SE RAPPROCHER DU
CENTRE AQUATIQUE

MODALITÉS D'INSCRIPTION

ACCUEIL DU CENTRE AQUATIQUE
DU PAYS DE POUZAUGES
02 51 57 04 33

TRANSPORT

À LA CHARGE
DE L'ÉTABLISSEMENT



WWW.PAYSDEPOUZAUGES/CENTRE-AQUATIQUE

Centre 
Aquatique
PAYS DE POUZAUGES

MALLES PÉDAGOGIQUES

La communauté de communes met gratuitement à disposition des enseignants **plusieurs malles pédagogiques sur différentes thématiques.**

Ces outils contiennent différents supports pour construire des cycles, des séances et des activités : jeux, livres et fiches.

BOÎTE À OUTILS “ÉDUCATION À LA VIE AFFECTIVE, RELATIONNELLE ET À LA SEXUALITÉ”

De la 6e à la 3e

Objectif pédagogique :

Cette malle a pour ambition d'accompagner les établissements scolaires dans la mise en place du **programme d'éducation à la vie affective et relationnelle et à la sexualité (EVARS)** au collège et au lycée, qui devient une matière à part entière.

Elle permet :

- D'aborder la question de la vie affective, relationnelle et sexuelle lors des réunions d'équipe éducative et d'enrichir les projets pédagogiques de la structure,
- De favoriser la mise en place d'actions en direction des jeunes autour de ces questions.

TARIF	MODALITÉS DE RÉSERVATION	TRANSPORT
GRATUIT	RENSEIGNEMENT AUPRES DU SERVICE AUX FAMILLES : 02 51 57 14 23	À LA CHARGE DE L'ÉTABLISSEMENT



MALLES PÉDAGOGIQUES

MALLE “À LA DÉCOUVERTE DE L’EAU”

6e

Objectif pédagogique :

Cette malle, conçue par Véolia Eau, propose un travail pluridisciplinaire autour de l'eau, associant les expériences à l'apprentissage.

Travaux manuels, histoire-géographie, éducation civique et français sont autant de matières abordées. Les élèves découvriront à travers une véritable démarche scientifique les notions de base relatives à l'eau.

Les thématiques abordées sont :

- Les états et le cycle naturel de l'eau,
- La production d'eau potable,
- La distribution d'eau potable,
- La dépollution des eaux usées.



TARIF

GRATUIT

MODALITÉS DE RÉSERVATION

VIA L'OUTIL EN LIGNE
ESPACE SUR DEMANDE :
[HTTPS://ESPACESURDEMANDE.ANCT.GOU
V.FR/ESPACES/COMMUNAUTE-DE-
COMMUNES-DU-PAYS-DE-POUZAUGES](https://espacesurdemande.anct.gouv.fr/espaces/communaute-de-communes-du-pays-de-pouzauges)
CONTACT : 02 51 57 14 23 (ALEXANDRA
QUÉNU)

TRANSPORT

À LA CHARGE
DE L'ÉTABLISSEMENT

INFORMATIONS COMPLÉMENTAIRES

INSCRIPTIONS

Les animations proposées peuvent faire l'objet d'un nombre limité de places à l'année. Si une animation vous intéresse, il est conseillé de prendre contact rapidement avec les services concernés.

TRANSPORT

Pour les établissements scolaires du territoire, et pour les activités proposées par les services de la Communauté de communes, les frais de transport peuvent, sous certaines conditions, être pris en charge par la collectivité. Renseignements auprès des services.

ENCADREMENT

La responsabilité pédagogique des activités relève de l'enseignant titulaire de la classe. Il fixe les objectifs, garantit le processus d'apprentissage et évalue les résultats. Il assure le bon déroulement par sa présence effective et sa participation pendant les séances.

Afin d'assurer au mieux la sécurité des élèves lors des sorties scolaires, une équipe d'encadrement doit accompagner le groupe dans le respect des dispositions légales exigées du début à la fin des activités.

Communauté de communes
du Pays de Pouzauges
BP 10267 La Fournière
85702 Pouzauges Cédex
Tél. : 02 51 57 14 23
www.paysdepouzauges.fr

