

EN DIRECTION DES PROFESSIONNELS DE L'ENSEIGNEMENT

PROGRAMMATION SCOLAIRE 2023/2024

ÉLÉMENTAIRE



ÉDITO

Parce que **les enfants d'aujourd'hui sont les adultes de demain**, il est de notre responsabilité de proposer à chaque enfant (programme maternelle et élémentaire), chaque jeune (collège, lycée), des activités éducatives de qualité. **La sensibilisation à l'environnement, la citoyenneté** ou encore **la culture** sont autant de portes d'entrée que vous, professionnels de l'éducation, pouvez exploiter dans le cadre de vos programmes scolaires.

C'est pourquoi nous vous proposons ce **guide d'animations** afin, d'une part, d'enrichir vos programmes et, d'autre part, de faire découvrir le territoire aux élèves. Pour cette nouvelle édition, nous souhaitons mettre en avant les actions de sensibilisation des **parcours citoyenneté et santé**, en lien avec nos projets de territoire et, plus particulièrement, la Convention Territoriale avec la CAF.

Nous espérons que ce guide sera **source d'inspiration** dans la programmation de votre année scolaire.

Bonne lecture !

Bérangère Soulard

Présidente de la Communauté de communes
du Pays de Pouzauges

SOMMAIRE

ÉLÉMENTAIRE

PARCOURS ÉDUCATION ARTISTIQUE ET CULTURELLE p4

SERVICE LECTURE PUBLIQUE : L'ESPRIT D'ÉQUIPE AU TRAVERS DE PICTOS

SERVICE LECTURE PUBLIQUE : LES JO, QUELLE AVENTURE !

CENTRE CULTUREL DE L'ÉCHIQUIER : CLEA

CENTRE CULTUREL DE L'ÉCHIQUIER : DISPOSITIF "ÉCOLE ET CINÉMA"

PARCOURS CITOYENNETÉ p7

QUESTIONNER LE MONDE : LES ATELIERS AU MANOIR DES SCIENCES DE RÉAUMUR

QUESTIONNER LE MONDE : VISITE DES ATELIERS DE L'OUTIL EN MAIN

QUESTIONNER LE MONDE : DÉCOUVERTE DU PAYS DE POUZAUGES

MÉDIAS / INFORMATION : PERMIS INTERNET

ENVIRONNEMENT : TRANSITION ÉNERGÉTIQUE

ENVIRONNEMENT : LA NATURE DANS LES BOURGS ET À L'ÉCOLE

ENVIRONNEMENT : LE PAYSAGE DU BOCAGE

ENVIRONNEMENT : L'EAU ET SON ÉPURATION

ENVIRONNEMENT : MOBILITÉ

PARCOURS ÉDUCATIF ET SANTÉ p13

SPORT : NATATION

PRÉVENTION : ÉDUCATION À LA SÉCURITÉ ROUTIÈRE

PROGRAMME POUR TOUS

PARCOURS ÉDUCATION ARTISTIQUE ET CULTURELLE p14

LIVRE ET LECTURE : OUTILS/RESSOURCES

CINÉMA

PARCOURS CITOYENNETÉ p16

ENVIRONNEMENT : VALORISATION DES DÉCHETS

ENVIRONNEMENT : LES ATELIERS DE LA MAISON DE LA VIE RURALE

FAIRE L'ÉCOLE DEHORS, EN VOILÀ UNE DRÔLE D'IDÉE !

PARCOURS ÉDUCATIF ET SANTÉ p19

SPORT : AQUATIQUE ET TERRESTRE

INFORMATIONS COMPLÉMENTAIRES

PARCOURS ÉDUCATION ARTISTIQUE ET CULTURELLE

SERVICE LECTURE PUBLIQUE
L'ESPRIT D'ÉQUIPE AU TRAVERS DE PICTOS
CP - CE1 - CE2

Dates : à voir avec le ou la bibliothécaire
Horaires : à voir avec le ou la bibliothécaire
Temps de l'activité : au moins 2 séances d'1h
Lieu : dans les bibliothèques



Réseau des
Bibliothèques
PAYS DE POUZAUGES

"Nous ne pouvons aller plus vite, nous ne pouvons viser plus haut, nous ne pouvons devenir plus fort qu'en faisant preuve de solidarité." Thomas Bach, président du CIO.

Avec des histoires, les enfants vont découvrir le monde du sport olympique et les pictogrammes qui les représentent.

Ils vont participer à la création d'une fresque commune aux écoles du Pays de Pouzauges en inventant un pictogramme qui représentera un sport pratiqué sur le territoire.

TARIFS

GRATUIT

MODALITÉS D'INSCRIPTION

CONTACTER LES BIBLIOTHÉCAIRES RÉFÉRENTS

PARCOURS ÉDUCATION ARTISTIQUE ET CULTURELLE

SERVICE LECTURE PUBLIQUE
LES JO, QUELLE AVENTURE !
CM1 - CM2

Dates : à voir avec le ou la bibliothécaire
Horaires : à voir avec le ou la bibliothécaire
Temps de l'activité : au moins 2 séances d'1h
Lieu : dans les bibliothèques



Réseau des
Bibliothèques
PAYS DE POUZAUGES

"L'important dans la vie n'est pas le triomphe mais le combat. L'essentiel n'est pas d'avoir vaincu mais de s'être bien battu." Pierre de Coubertin.

Découverte de l'histoire des JO sous forme ludique. Travail sur la lecture à voix haute avec des textes en lien avec le sport.

Les enfants vont participer à la création d'une fresque commune aux écoles du Pays de Pouzauges en écrivant une anecdote sur le sport que représente le pictogramme créé par le cycle 2.

TARIFS

GRATUIT

MODALITÉS D'INSCRIPTION

CONTACTER LES BIBLIOTHÉCAIRES RÉFÉRENTS

PARCOURS ÉDUCATION ARTISTIQUE ET CULTURELLE

SPECTACLE VIVANT

CONTRAT LOCAL D'ÉDUCATION ARTISTIQUE ET CULTURELLE (CLEA)

Dates : de novembre à avril



crédit photo : Guy Labadens

Objectif pédagogique :

Forte des expériences menées sur les saisons précédentes et animée par la volonté de poursuivre la démocratisation culturelle, la Communauté de communes du Pays de Pouzauges, associée à la Communauté de communes du Pays des Herbiers, souhaite poursuivre son engagement par :

- La mise en place d'une éducation artistique et culturelle mutualisée
- Un accès à la culture pour tous les enfants, dès le plus jeune âge, sur le temps scolaire
- Réduire ainsi l'inégal accès à l'art et à la culture
- Offrir une démarche artistique concrète et originale
- Permettre la rencontre entre les enfants, les artistes et les œuvres.

Nous avons fait le choix de proposer la grande thématique du théâtre, plus précisément tournée autour du dialogue, à destination des élèves de **cycles 2 (CE1/CE2) et 3 (CM1/CM2)**. Cette thématique sera proposée aux enseignants sous des approches différentes mais complémentaires, autour de la découverte d'une pratique théâtrale.

Cette année, avec la cie Zig Zag et la cie Hecho en Casa, nous souhaitons permettre et encourager la découverte du théâtre dans tous ses états et offrir aux élèves de nos territoires une place privilégiée de spectateur mais surtout d'acteur. Cette découverte se fera grâce à plusieurs techniques telles que l'écriture et le dessin, le jeu d'acteur, la mise en scène et l'interprétation.

Cycle 2 : deux spectacles

- En janvier : Dans la mare
- En novembre : Enfance (CLEA)

L'ÉCHIQUIER
cinéma spectacle
PAYS DE POUZAUGES

Cycle 3 : deux spectacles

- En janvier : Dans la mare
- En avril : Caché dans son buisson de lavande, Cyrano sentait bon la lessive (CLEA)

RENSEIGNEMENTS ET RÉSERVATIONS

ACCUEIL DE L'ÉCHIQUIER : 02 51 61 46 10
OU WWW.ECHIQUIER-PAYSDEPOUZAUGES.FR
VOUS RECEVREZ LA PLAQUETTE COMPLÈTE
DES SPECTACLES PRÉSENTÉS POUR CETTE SAISON

PARCOURS ÉDUCATION ARTISTIQUE ET CULTURELLE

SEPTIÈME ART

DISPOSITIF "ÉCOLE ET CINÉMA"

"École et cinéma" propose aux élèves de découvrir des œuvres cinématographiques lors de projections organisées spécialement à leur intention dans notre salle de cinéma.

Ils commencent ainsi, grâce au travail pédagogique d'accompagnement conduit par les enseignants et les partenaires culturels, une initiation au cinéma.

Trois films pour les cycles 2 et 3.



L'ÉCHIQUIER
cinéma spectacle
PAYS DE POUZAUGES

TARIFS

2,50€/ÉLÈVE
ACCOMPAGNATEURS :
0€

PROGRAMMATION & INSCRIPTION

[HTTPS://WWW.DSDEN85.AC-NANTES.FR/VIE-PEDAGOGIQUE/EDUCATION-ARTISTIQUE-ET-CULTURELLE/ACTIONS-DEPARTEMENTALES/ECOLE-ET-CINEMA/](https://www.dsden85.ac-nantes.fr/vie-pedagogique/education-artistique-et-culturelle/actions-departementales/ecole-et-cinema/)

TRANSPORT

À LA CHARGE
DE L'ÉTABLISSEMENT



PARCOURS CITOYENNETÉ

QUESTIONNER LE MONDE LES ATELIERS AU MANOIR DES SCIENCES DE RÉAUMUR

Dates : de février à novembre sur réservation

Horaires : 9h30 - 12h30 ; 13h30 - 15h30

Temps de l'activité : 1/2 journée ou journée

Lieu : Manoir des Sciences de Réaumur

Effectif maximum par activité : 30 élèves



Ancien lieu de résidence de René-Antoine Ferchault de Réaumur, le Manoir des Sciences de Réaumur retrace les découvertes majeures de ce savant du siècle des Lumières. Grand curieux et très observateur, il se passionne pour de nombreux sujets comme la nature, les insectes, la technologie, le climat et tant d'autres ! Les visites et ateliers du Manoir sont l'occasion pour les élèves de découvrir les travaux de Réaumur et d'expérimenter à leur tour.

Thèmes abordés :

- Réaumur et le siècle des Lumières (à partir du CM1)
- la science dans les contes
- l'astronomie
- les insectes
- l'abeille
- la couleur
- le thermomètre et la météo.



Objectifs pédagogiques :

Questionner le monde, développer un comportement écoresponsable, pratiquer une démarche expérimentale.

MODALITÉS D'INSCRIPTION

PAULINE DENÉCHEAU AU 02 51 57 99 46
OU
P.DENECHAU@PAYSDEPOUZAUGES.FR

TRANSPORT

PRIS EN CHARGE PAR
LE PAYS DE POUZAUGES :
UN CAR PAR ÉTABLISSEMENT
POUR L'ANNÉE SCOLAIRE



PARCOURS CITOYENNETÉ

QUESTIONNER LE MONDE VISITE DES ATELIERS DE L'OUTIL EN MAIN CM2

Dates : le vendredi matin (4 dates dans l'année)

Temps de l'activité : de 9h30 à 11h30

Lieu : Aux ateliers de L'Outil en Main, Les Lilas Pouzauges



Faire découvrir à vos élèves les métiers de l'artisanat : voici l'objectif de cette matinée ! Grâce à l'association L'Outil en Main du Pays de Pouzauges, vos élèves vont découvrir les premiers tours de mains de la boulangerie-pâtisserie, la coiffure, la couture, la cuisine, l'électricité, la plomberie, l'horticulture, la maçonnerie, la mécanique, la menuiserie et la sculpture. Ils s'essaieront à ces dix métiers dans la matinée, encadrés par des professionnels, souvent à la retraite, qui transmettent avec passion leur savoir-faire aux jeunes.

TARIFS

GRATUIT

MODALITÉS D'INSCRIPTION

CONTACTER JEAN-PAUL JADAULT :
02 51 57 56 34
OU JP.JADAULT@LAPOSTE.NET

TRANSPORT

À LA CHARGE
DE L'ÉTABLISSEMENT

PARCOURS CITOYENNETÉ

QUESTIONNER LE MONDE DÉCOUVERTE DU PAYS DE POUZAUGES CM2

Qu'est-ce que l'engagement ? Qu'est-ce qu'un territoire de vie ?

Le support pédagogique #tous engagés en Pays de Pouzauges a été créé pour vous permettre d'aborder avec vos élèves les notions suivantes :

- La France/la Région/le Département/l'Intercommunalité,
- La Communauté de communes du Pays de Pouzauges,
- La société démocratique : élections communautaires et municipales,
- Comprendre l'engagement et s'approprier les différentes manières de s'engager sur le territoire.

Petit Pierre amène les enfants à la découverte de son territoire en permettant aux élèves de se questionner.

Objectifs pédagogiques :

- Comprendre son territoire de vie
- Démocratiser l'engagement par une définition « simple »
- Promouvoir et valoriser l'engagement sur le territoire
- Faire du lien avec les cours d'enseignement moral et civique.



TARIFS

GRATUIT

MODALITÉS D'INSCRIPTION

M.FONTENIT@PAYSDEPOUZAUGES.FR
TÉLÉCHARGEMENT DES ÉLÉMENTS :
[HTTPS://CLOUD.PAYSDEPOUZAUGES.FR/INDEX.PHP/S/6WZQEJGZDDDFDWB](https://cloud.paysde pouzauges.fr/index.php/s/6wzqeJGZDDDFDWB)

PARCOURS CITOYENNETÉ

MÉDIAS/INFORMATION

PERMIS INTERNET

CM2



Dates : juin 2024 (passage de l'examen)

Horaires : à définir

Temps de l'activité : 3 à 4 séances de 45 mn et 1 après-midi pour le passage de l'examen, suivi de la cérémonie de remise des diplômes

Lieu : L'Échiquier à Pouzauges

En CM2, les enfants s'appêtent à entrer au collège. Les usages et les risques augmentent. C'est le bon moment pour les préparer. Le Permis Internet est un programme pédagogique de responsabilisation des enfants et des parents pour un usage d'internet plus vigilant, sûr et responsable. Le Permis Internet est mis en place dans les classes par les enseignants pendant le temps scolaire. Tous les élèves sont invités par la gendarmerie à L'Échiquier pour passer, avec l'enseignant, l'examen. À l'issue, le Permis Internet est remis à chaque élève afin de marquer son engagement solennel à être un internaute responsable.

TARIFS

GRATUIT

MODALITÉS D'INSCRIPTION

SERVICE AUX FAMILLES 02 51 57 14 23 OU
M.FONTENIT@PAYSDEPOUZAUGES.FR

TRANSPORT

PRIS EN CHARGE PAR
LE PAYS DE POUZAUGES

PARCOURS CITOYENNETÉ

ENVIRONNEMENT

TRANSITION ÉNERGÉTIQUE

Dans le cadre de son Plan Climat Air Énergie Territorial, la Communauté de communes souhaite travailler avec les établissements pour sensibiliser les scolaires aux problématiques liées à l'énergie et au climat.

Pour cela, la collectivité envisage de co-construire avec les professeurs un programme autour des enjeux climatiques. Ce programme pourra aborder différents thèmes :

- impacts de nos pratiques de consommation sur notre planète
- économies d'énergie (éco-gestes, sobriété)
- production d'énergies renouvelables
- qualité de l'air
- stockage carbone et matériaux biosourcés
- le changement climatique.



SÈVRE ET BOCAGE

Vous avez une idée ou l'envie d'agir en faveur de la transition écologique du territoire ? Alors contactez la cellule Transitions de la collectivité et nous rassemblerons les énergies positives pour vous accompagner dans l'élaboration de ce programme avec le CPIE Sèvre et Bocage.

TARIFS

GRATUIT

MODALITÉS D'INSCRIPTION

CELLULE TRANSITIONS DE LA
COMMUNAUTÉ DE COMMUNES
02 51 57 14 23

Dans le cadre de la politique éducative et environnementale de la Communauté de communes du Pays de Pouzauges, le CPIE Sèvre et Bocage propose des programmes pédagogiques sur différents thèmes liés à l'environnement et au cadre de vie auprès des élèves d'écoles élémentaires du territoire. Ces programmes sont constitués de plusieurs interventions en milieu scolaire et sont financés par la collectivité.

Les objectifs

Créer une articulation entre la politique de la Communauté de communes en matière d'environnement et les programmes pédagogiques proposés aux établissements scolaires.

LA NATURE DANS LES BOURGS ET À L'ÉCOLE

Création de potagers d'école, participation aux actions d'aménagement et d'embellissement des bourgs avec les services techniques municipaux (semis pieds de mur, plantation de haies)..

Ce programme pourra aborder les thèmes suivants :

- la biodiversité dans les bourgs
- la nature ordinaire
- l'occupation du sol et l'aménagement de l'espace (continuités des espaces naturels : végétation, cours d'eau, sols, pollution lumineuse).

Le contenu exact des fiches sera à voir en fonction des attentes de chaque classe et travaillé en collaboration avec les enseignants.

Objectifs pédagogiques :

- Faire prendre conscience de la proximité et de l'interdépendance entre la Nature et l'Homme,
- Apprendre à mieux connaître son environnement pour le respecter et participer à la préservation de son cadre de vie.



PARCOURS CITOYENNETÉ

ENVIRONNEMENT

LE PAYSAGE DU BOCAGE



SÈVRE ET BOCAGE

Ce programme pourra aborder les points suivants ;

- Les boisements et les haies : de l'arbre au matériau
- L'arbre : rôles et fonctions (stockage carbone, biodiversité, filtration de l'eau, changement climatique)
- L'aménagement de l'espace (cadre de vie)
- La gestion de l'eau.

Objectifs pédagogiques :

- Comprendre les interactions entre l'Homme et son milieu, dans le bocage
- Comprendre les intérêts d'une bonne gestion du bocage, afin qu'il continue à remplir les services environnementaux (biodiversité, stockage carbone, qualité de l'eau.), économiques (production de matériaux et d'énergie) et sociaux (accueil des habitants, paysage), qui lui sont propres.

PARCOURS CITOYENNETÉ

ENVIRONNEMENT

L'EAU ET SON ÉPURATION CE2, CM1, CM2



SÈVRE ET BOCAGE



Ce sujet regroupe les différentes étapes qui conduisent à l'épuration des eaux usées des habitations, avant leur retour au milieu naturel. Nous verrons également le lien avec les structures paysagères pour préserver la ressource en eau (haies et zones humides).

Ce programme pourra aborder les thèmes suivants :

- Le cycle de l'eau domestique
- L'assainissement collectif et l'assainissement individuel
- Le rôle du bocage

Objectifs pédagogiques :

- Comprendre les étapes d'épuration de l'eau et les différentes techniques
- Réfléchir aux enjeux de préservation de la qualité de l'eau et des écogestes à adopter.

TARIFS

GRATUIT

MODALITÉS D'INSCRIPTION

INSCRIPTIONS EN FIN D'ANNÉE SCOLAIRE
POUR L'ANNÉE SUIVANTE AUPRÈS DU SERVICE
ENVIRONNEMENT DE LA COMMUNAUTÉ
DE COMMUNES (02 51 57 14 23)

PARCOURS CITOYENNETÉ

ENVIRONNEMENT MOBILITÉ

Date : mai



Organisé au mois de mai par l'association Alisée, en partenariat avec l'ADEME et la Région Pays de la Loire, le Défi Mobilité est **une aventure collective et conviviale créée pour redécouvrir les usages de la mobilité sur les trajets domicile-école.**

De la maternelle au lycée, personnel de l'école, enfants et parents, l'objectif est simple : se mobiliser ensemble durant une semaine pour (re)découvrir des modes de déplacement éco-mobiles : **vélo, marche à pied, covoiturage, transports en commun**, etc. Tout est possible !

Les élèves choisissent, en accord avec leurs parents et/ou professeurs, les moments de participation (sur une ou plusieurs journées), ainsi que le ou les modes de déplacement qu'ils souhaitent utiliser. Leurs trajets habituels, ainsi que les trajets réalisés pendant la semaine du Défi, sont renseignés sur le site internet, afin de calculer le report modal réalisé.

Pour chaque établissement, un référent est en charge de la mise en place et de l'animation du Défi.

L'événement est l'occasion, pour les établissements participant, de profiter du dispositif régional, de créer un temps fort dédié autour d'animations pédagogiques, **d'aborder avec les élèves l'impact de la mobilité** sur les enjeux de santé, de bien-être et de protection de l'environnement.

Avec le soutien de la Communauté de communes, faites de vos élèves la future génération éco-mobile !

Pour plus d'informations, veuillez contacter la cellule Transitions de la Communauté de communes : transitions@paysdepouzauges.fr.

TARIFS

GRATUIT

MODALITÉS D'INSCRIPTION

POUR PARTICIPER, INSCRIVEZ VOTRE ÉTABLISSEMENT SUR LE SITE DU DÉFI MOBILITÉ EN PAYS DE LA LOIRE, AU DÉBUT DE L'ANNÉE 2024 :
[HTTPS://WWW.DEFIMOBILITE-PAYSDELA LOIRE.FR/ESPACE-SCOLAIRE/INSCRIPTION](https://www.defimobilite-paysdelaloire.fr/espace-scolaire/inscription)

PARCOURS ÉDUCATIF ET SANTÉ

SPORT NATATION



Dates : 9 séances sur 3 semaines consécutives

Horaires : mardi après-midi / jeudi après-midi / vendredi après-midi

Temps de l'activité : 40 mn d'activité, avec 15 mn avant et après la séance pour se changer

Lieu : Centre aquatique du Pays de Pouzauges



Les enfants sont encadrés par les instituteurs, les maîtres-nageurs et des parents bénévoles. Les bassins sont aménagés en plusieurs ateliers afin de travailler les entrées dans l'eau, les immersions et les déplacements de façon ludique. L'objectif est d'atteindre le « savoir nager » mis en place par l'Éducation Nationale.

TARIFS

3€/ÉLÈVE
ACCOMPAGNATEURS : 0€

MODALITÉS D'INSCRIPTION

PLANIFICATION RÉALISÉE
PAR L'INSPECTION ACADÉMIQUE
RÉUNION BILAN EN JUIN

TRANSPORT

PRIS EN CHARGE
PAR LE PAYS DE POUZAUGES

PARCOURS ÉDUCATIF ET SANTÉ

PRÉVENTION ÉDUCATION À LA SÉCURITÉ ROUTIÈRE

Dates : programmées sur toute l'année par l'intervenant

Temps de l'activité : 1 heure par niveau x 2 séances à l'année

Lieu : dans l'établissement scolaire



Des interventions en milieu scolaire vous sont proposées autour de la thématique de la sécurité routière. Cet enseignement fait l'objet d'un partenariat entre l'Éducation Nationale, l'enseignement catholique et l'association de Prévention Routière.

La progression dans les cycles 2 et 3 est organisée en **cinq rubriques** :

- se déplacer dans différents espaces,
- agir en tant que passager d'un véhicule,
- connaître, choisir et utiliser les éléments de protection,
- comprendre et respecter les règles du code de la route.



Objectifs pédagogiques :

Le programme doit permettre aux enfants d'acquérir, les connaissances, les compétences et les attitudes nécessaires pour être capables de circuler en tant que :

- passager de véhicule
- piéton
- cycliste

afin qu'ils deviennent des usagers autonomes et respectueux des autres.

TARIFS

GRATUIT

MODALITÉS D'INSCRIPTION

SERVICE AUX FAMILLES : 02 51 57 14 23
OU A.MASSE@PAYSDEPOUZAUGES.FR

PROGRAMME POUR TOUS

PARCOURS ÉDUCATION ARTISTIQUE ET CULTURELLE

LIVRE ET LECTURE : OUTILS / RESSOURCES

Dates : tout au long de l'année

Horaires : à voir avec la bibliothécaire de votre commune

Temps de l'activité : en fonction de l'activité choisie

Lieu : bibliothèque ou classe



Les services peuvent mettre à votre disposition des outils pédagogiques : raconte-tapis, kamishibaï, jeu de l'oie, malle thématique en lien avec une exposition, livres d'animations (livres géants, pop-up), théâtre d'ombres...

TARIFS

GRATUIT

MODALITÉS D'INSCRIPTION

VOIR AVEC LA BIBLIOTHÈQUE
DE VOTRE COMMUNE

BIBLIO.PAYSDEPOUZAUGES.FR



PARCOURS ÉDUCATION ARTISTIQUE ET CULTURELLE

CINÉMA

Le cinéma L'Échiquier développe depuis plusieurs années des activités en direction des scolaires.

- Il se fait le relais des dispositifs nationaux, tels que École et Cinéma ou Lycéens et apprentis au cinéma.
- Il organise de nombreuses séances scolaires (le plus souvent en matinée) liées généralement à l'actualité cinématographique.
- Il propose aux écoles une programmation très complète à l'occasion du Festival Drôles de Bobines chaque année en février.

RENSEIGNEMENTS ET MODALITÉS D'INSCRIPTION

CENTRE CULTUREL DE L'ÉCHIQUIER
LA FOURNIÈRE
85700 POUZAUGES
TÉL. : 02 51 61 46 10
MAIL : ECHIQUIER@PAYSDEPOUZAUGES.FR

WWW.ECHIQUIER-PAYSDEPOUZAUGES.FR



L'ÉCHIQUIER 
cinéma  spectacle
PAYS DE POUZAUGES

PARCOURS CITOYENNETÉ

ENVIRONNEMENT : VALORISATION DES DÉCHETS

L'écologie industrielle et territoriale (EIT) est une démarche qui s'inspire des écosystèmes naturels pour tendre vers une gestion optimale des matières premières et de l'énergie.

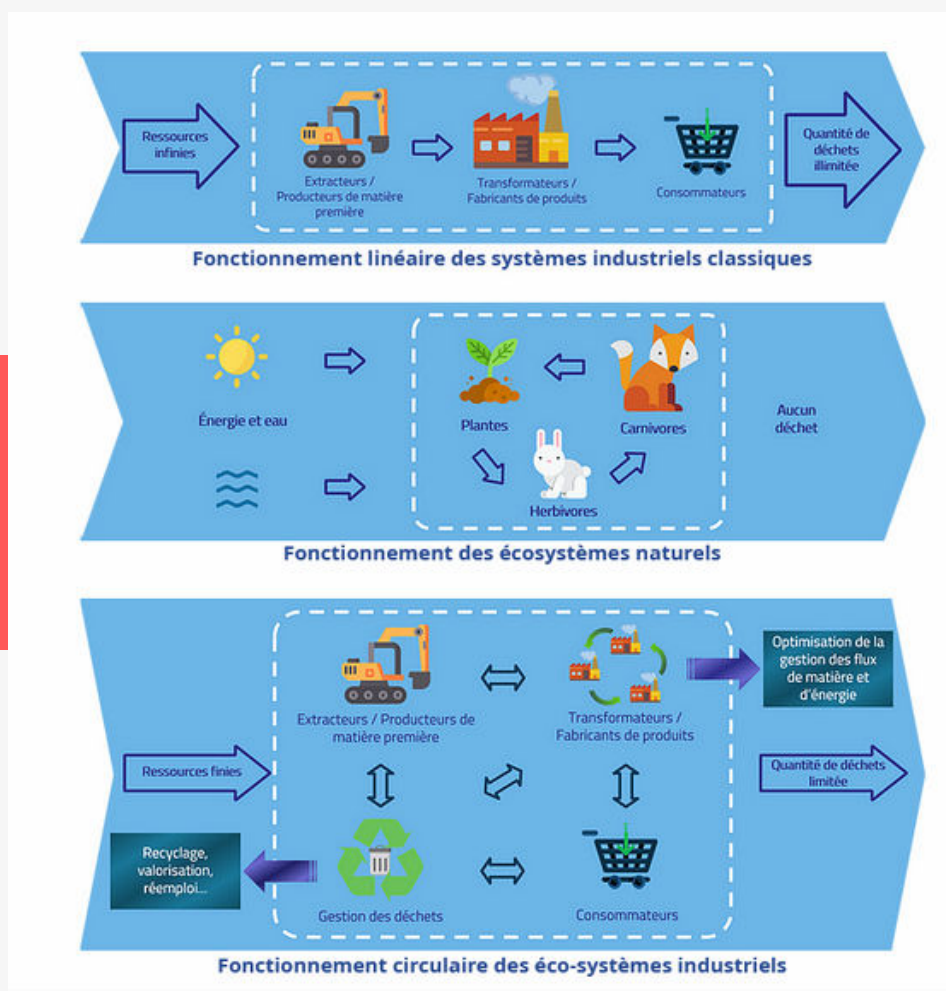
L'EIT est un levier pour **mobiliser en faveur de la transition écologique**. Elle se concrétise par la **mise en commun volontaire de ressources** : partage d'infrastructures, d'équipements, de services, de matériaux...

En proposant des solutions locales, coopératives et innovantes de gestion des ressources, l'écologie industrielle et territoriale transforme les systèmes de production et de consommation en favorisant les fonctionnements en quasi-boucle fermée. Elle s'inscrit dans la démarche « **réduire, réutiliser et recycler** » de l'économie circulaire.

Dans ce cadre, le Pays de Pouzauges a pour objectif de créer des synergies et des mutualisations entre les acteurs économiques du territoire **mais aussi les établissements scolaires**, au travers des thématiques comme l'énergie, la biodiversité, les services, la mobilité, les ressources.

Vous souhaitez engager votre établissement dans cette démarche ?

Contactez Morgane Gabard : m.gabard@paysdepouzauges.fr.



PARCOURS CITOYENNETÉ

ENVIRONNEMENT : LES ATELIERS DE LA MAISON DE LA VIE RURALE

Intervenant : CPIE Sèvre et Bocage

Lieu : Maison de la Vie rurale (Sèvremont) et/ou en milieu naturel

L'éducation à l'environnement constitue un préalable précieux dans la relation qui nous lie au territoire et dans son appréhension. Enjeu de société pour certains, source d'émerveillement permanent, la nature quotidienne, de l'espace vert au potager, du cours d'eau à l'espace forestier, constitue un plaisir sans cesse renouvelé, tant pour les enfants que pour les adultes.

Le CPIE Sèvre et Bocage agit auprès de tous les publics pour aider à porter un regard sensible et éclairé sur le vivant qui nous entoure, en apprécier les singularités pour mieux les valoriser et les préserver. Pour comprendre qu'un coin de nature, ce n'est pas seulement un espace de liberté, mais aussi un lieu d'apprentissage, de sérénité et d'humilité.

Les programmes pédagogiques sont constitués en étroite partenariat avec les équipes éducatives. En fonction du thème choisi, les séances peuvent se faire sur le site de la Maison de la Vie rurale et/ou en milieu naturel.

TARIFS

8,50€/ENFANT

MODALITÉS D'INSCRIPTION

OLIVIER FLEURY, RESPONSABLE PÉDAGOGIQUE
02 51 57 77 14
O.FLEURY@CPIE-SEVRE-BOCAGE.COM



SÈVRE ET BOCAGE



CPIE-SEVRE-BOCAGE.COM

PARCOURS CITOYENNETÉ

FAIRE L'ÉCOLE DEHORS, EN VOILÀ UNE DRÔLE D'IDÉE !

Intervenant : CPIE Sèvre et Bocage

Lieu : territoire de l'école

Pour différentes raisons (souhait de recréer des liens avec la nature, méthodes de pédagogie active, problème de surchauffe dans les classes...), de plus en plus d'enseignants souhaitent faire l'école dehors.

Mais comment s'y prendre ? Quel lieu choisir ? À quelle fréquence sortir ses élèves ? Quelles activités mettre en place pour répondre aux objectifs du programme scolaire ?...

Le CPIE Sèvre et Bocage propose d'accompagner les enseignants intéressés par ce concept en plein développement, en réfléchissant avec eux à la méthodologie de travail et la mise en place d'activités.

RENSEIGNEMENTS ET MODALITÉS D'INSCRIPTION

OLIVIER FLEURY, RESPONSABLE PÉDAGOGIQUE

02 51 57 77 14

O.FLEURY@CPIE-SEVRE-BOCAGE.COM



SÈVRE ET BOCAGE



CPIE-SEVRE-BOCAGE.COM

PARCOURS ÉDUCATIF ET SANTÉ

SPORT

AQUATIQUE ET TERRESTRE

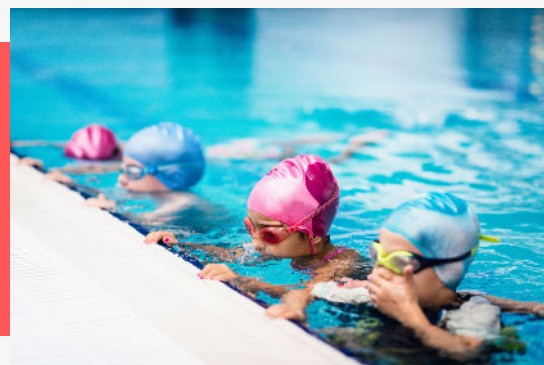


Dates : en juin

Horaires : toute la semaine

Temps de l'activité : ½ journée ou journée complète

Lieu : Centre aquatique du Pays de Pouzauges



Les élèves sont accueillis au centre aquatique pour une session ludique. Des animations et activités encadrées par les maîtres-nageurs sauveteurs sont mises en place sur l'ensemble du complexe : bassins intérieurs, bassin extérieur et espaces verts. Le but est de proposer aux élèves et aux enseignants une journée de partage et de cohésion en fin d'année.

TARIFS

3€/ÉLÈVE

MODALITÉS D'INSCRIPTION

ACCUEIL DU CENTRE AQUATIQUE
DU PAYS DE POUZAUGES
02 51 57 04 33

TRANSPORT

À LA CHARGE
DE L'ÉTABLISSEMENT

INFORMATIONS COMPLÉMENTAIRES

INSCRIPTIONS

Les animations proposées peuvent faire l'objet d'un nombre limité de places à l'année. Si une animation vous intéresse, il est conseillé de prendre contact rapidement avec les services concernés.

TRANSPORT

Pour les établissements scolaires du territoire, et pour les activités proposées par les services de la Communauté de communes, les frais de transport peuvent, sous certaines conditions, être pris en charge par la collectivité. Renseignements auprès des services.

ENCADREMENT

La responsabilité pédagogique des activités relève de l'enseignant titulaire de la classe. Il fixe les objectifs, garantit le processus d'apprentissage et évalue les résultats. Il assure le bon déroulement par sa présence effective et sa participation pendant les séances.

Afin d'assurer au mieux la sécurité des élèves lors des sorties scolaires, une équipe d'encadrement doit accompagner le groupe dans le respect des dispositions légales exigées du début à la fin des activités.

Communauté de communes
du Pays de Pouzauges
BP 10267 La Fournière
85702 Pouzauges Cédex
Tél. : 02 51 57 14 23
www.paysdepouzauges.fr

