

EN DIRECTION DES PROFESSIONNELS DE L'ENSEIGNEMENT

PROGRAMMATION SCOLAIRE 2022/2023

COLLÈGE / MFR



ÉDITO

La question de la jeunesse est une **préoccupation majeure** sur notre territoire. L'éducation est un élément primordial pour former les jeunes au monde de demain. Vous, professionnels, qui œuvrez pour l'éducation des enfants du Pays de Pouzauges, y contribuez énormément. C'est pourquoi nous vous proposons ce guide d'animations afin, d'une part, d'**enrichir vos programmes** et, d'autre part, de **faire découvrir le territoire**.

Pour cette troisième édition, nous souhaitons mettre en avant l'ensemble des activités que propose le territoire. De **nombreuses thématiques** sont présentées, telles que le théâtre, le cinéma, la musique, le patrimoine, le sport, l'environnement, etc...

Nous espérons que ce guide sera source d'inspiration dans la programmation de votre année scolaire.

Bonne lecture !

Bérangère Soulard

Présidente de la Communauté de communes
du Pays de Pouzauges

PARCOURS ÉDUCATION ARTISTIQUE ET CULTURELLE

p4

SERVICE LECTURE PUBLIQUE : LIVRES ET DÉCOUVERTES

CENTRE CULTUREL DE L'ÉCHIQUIER : DISPOSITIF "COLLÈGE AU CINÉMA"

CENTRE CULTUREL DE L'ÉCHIQUIER : SPECTACLE VIVANT

PARCOURS CITOYENNETÉ

p6

QUESTIONNER LE MONDE : LES ATELIERS AU MANOIR DES SCIENCES DE RÉAUMUR

QUESTIONNER LE MONDE : DÉFI INGÉNIEUR EN HERBE

ENVIRONNEMENT : LA NATURE DANS LES BOURGS ET À L'ÉCOLE

ENVIRONNEMENT : LE PAYSAGE DU BOCAGE

ENVIRONNEMENT : TRANSITION ÉNERGÉTIQUE

ENVIRONNEMENT : ALIMENTATION ET TERRITOIRE

PARCOURS AVENIR

p11

ORIENTATION : PARCOURS ECL'OR (ENGAGEMENT COLLECTIF POUR L'ORIENTATION DES JEUNES)

PARCOURS ÉDUCATIF ET SANTÉ

p12

SPORT : NATATION

ÉDUCATION ROUTIÈRE : LE COMPORTEMENT EN CAR

ÉDUCATION ROUTIÈRE : NOUVEAUX MOYENS DE TRANSPORTS ET ÉQUIPEMENTS DE SÉCURITÉ

ÉDUCATION ROUTIÈRE : LES PRODUITS ADDICTIFS

ÉDUCATION ROUTIÈRE : CONDUITE RESPONSABLE DE DEUX-ROUES

CONDUITE À RISQUE : SUITE DU PERMIS INTERNET

CONDUITE À RISQUE : THÉÂTRE FORUM

CONDUITE À RISQUE : LES BONS USAGES DU NUMÉRIQUE AVEC "LOG'IN PRÉVENTION

CONDUITE À RISQUE : LES BONS USAGES DU NUMÉRIQUE AVEC LA MAISON DES ADOLESCENTS

CONDUITE À RISQUE : NE LAISSONS PAS LES VIOLENCES GAGNER DU TERRAIN, AVEC L'ASSOCIATION COLOSSE AUX PIEDS D'ARGILE

CONDUITE À RISQUE : LE RISQUE AUDITIF - SPECTACLE "PEACE AND LOBE"

PROGRAMME POUR TOUS

PARCOURS ÉDUCATION ARTISTIQUE ET CULTURELLE

p19

SERVICE LECTURE PUBLIQUE : OUTILS/RESSOURCES

CINÉMA

PARCOURS CITOYENNETÉ

p21

ENVIRONNEMENT : VALORISATION DES DÉCHETS DES ENTREPRISES

ENVIRONNEMENT : LES ATELIERS DE LA MAISON DE LA VIE RURALE

PARCOURS ÉDUCATIF ET SANTÉ

p23

SPORT : AQUATIQUE ET TERRESTRE

PARCOURS ÉDUCATION ARTISTIQUE ET CULTURELLE

SERVICE LECTURE PUBLIQUE LIVRES ET DÉCOUVERTES

Dates : à voir avec la bibliothécaire
Horaires : à voir avec la bibliothécaire
Temps de l'activité : selon le projet
Lieu : dans les bibliothèques



Si vous avez envie de partenariat avec la bibliothèque, n'hésitez pas à vous rapprocher de la bibliothécaire de Pouzauges pour monter ensemble le projet.

TARIFS

GRATUIT

PARCOURS ÉDUCATION ARTISTIQUE ET CULTURELLE

SEPTIÈME ART

DISPOSITIF COLLÈGE AU CINÉMA

NOUVEAUTÉ, CE DISPOSITIF SE LANCE EN VENDÉE !

Collège au cinéma propose aux élèves, de la classe de sixième à celle de troisième, de découvrir des œuvres cinématographiques lors de projections organisées spécialement à leur intention dans notre cinéma et de se constituer ainsi les bases d'une culture cinématographique.

Les activités de Collège au cinéma sont inscrites dans le temps et le calendrier scolaires au rythme minimum d'une projection par trimestre. Trois films diffusés pour les 6ème/5ème et pour les 4ème/3ème.



TARIFS

2,50€/ÉLÈVE
ACCOMPAGNATEURS :
0€

PROGRAMMATION & INSCRIPTION

[HTTPS://CINEMA-
CONCORDE.COM/COLLEGE-AU-
CINEMA/](https://cinema-concorde.com/college-au-cinema/)

TRANSPORT

À LA CHARGE
DE L'ÉTABLISSEMENT

PARCOURS ÉDUCATION ARTISTIQUE ET CULTURELLE

SPECTACLE VIVANT

2 PARCOURS

Théâtre contemporain

Lieu : théâtre de L'Échiquier

En lien avec la programmation 2022-2023 et avec la complicité des compagnies accueillies, le centre culturel propose des projets artistiques et thématiques.

Chaque projet est construit comme un parcours qui comporte 1 visite pédagogique + des ateliers d'initiation et de pratique + 1 rencontre artistique le jour de la venue au spectacle.



1er Parcours : Climax dans le cadre de la Fête de la Science.

La compagnie Zygomatic revient sur scène pour tirer la sonnette d'alarme et (r)éveiller notre prise de conscience écologique !

La troupe s'attaque cette fois à la question de l'urgence climatique, à l'effondrement de la biodiversité et plus largement à la survie de la planète sur laquelle nous vivons tous.

2ème Parcours : Mon frère ma princesse sur le thème de la différence.

Au moment de la rédaction de cette plaquette toutes les dates ne sont pas définies.

RENSEIGNEMENTS ET RÉSERVATIONS

ACCUEIL DE L'ÉCHIQUIER, PROGRAMME SCOLAIRE
02 51 61 46 10

VOUS RECEVREZ LA PLAQUETTE COMPLÈTE
DES SPECTACLES PRÉSENTÉS POUR CETTE SAISON

PARCOURS CITOYENNETÉ

QUESTIONNER LE MONDE

LES ATELIERS AU MANOIR DES SCIENCES DE RÉAUMUR

Dates : de février à novembre sur réservation

Horaires : de 10h à 12h

Temps de l'activité : 1 demi-journée

Lieu : Manoir des Sciences de Réaumur

Effectif maximum par activité : 30 élèves



Ancien lieu de résidence de René-Antoine Ferchault de Réaumur, le Manoir des Sciences de Réaumur retrace les découvertes majeures de ce savant du siècle des Lumières. Grand curieux, il se passionne pour de nombreux sujets : la botanique, la zoologie, la technologie, la biologie et tant d'autres ! Les visites et ateliers du Manoir sont l'occasion pour les élèves de découvrir les travaux de Réaumur et de pratiquer la méthode expérimentale dont il fut l'un des investigateurs.

Thèmes abordés : Réaumur et le siècle des Lumières, la couleur, le thermomètre et la météo.

Objectifs pédagogiques :

Questionner le monde, développer un comportement écoresponsable, pratiquer une démarche expérimentale.

TARIFS

3,50€ / DEMI-JOURNÉE
ET 6€ / JOURNÉE
ACCOMPAGNATEURS :
0€

MODALITÉS D'INSCRIPTION

PAULINE DENÉCHEAU
AU 02 51 57 99 46 OU
P.DENECHAU@PAYSDEPOUZAUGES.FR

TRANSPORT

PRIS EN CHARGE
PAR LE PAYS DE POUZAUGES :
UN CAR PAR ÉTABLISSEMENT
POUR UNE ANNÉE SCOLAIRE



PARCOURS CITOYENNETÉ

QUESTIONNER LE MONDE

DÉFI INGÉNIEUR EN HERBE

**Partenariat avec le Musée des Arts
et Métiers de Paris**

Classes de 6e

NOUVEAUTÉ



Restitution de classes au Musée des Arts et Métiers de Paris en mai 2022.

Dates : de novembre à mai sur réservation

Horaires : 10h-12h, 13h30-15h30

Temps de l'activité : 1/2 journée

Lieu : Manoir des Sciences de Réaumur

Effectif maximum par activité : 30 élèves

Ce dispositif propose aux enseignants (de 6e) de permettre à leurs élèves de se glisser dans la peau d'un ingénieur afin de relever le défi lancé par le Musée des arts et métiers. Pour cela, ils réalisent une maquette collective, ambitieuse et innovante, qu'ils présentent en fin d'année à un jury de professionnels au Manoir des Sciences.

Le défi s'articule autour de phases de conception en classe et de visites au Manoir des Sciences sur l'ensemble de l'année scolaire. Il se termine par une grande restitution commune au cœur des collections du musée.

Depuis la rentrée 2019, le projet se déploie au niveau national. Les classes échangent au niveau national et ont accès à une mallette pédagogique en ligne commune.

TARIFS

PRIS EN CHARGE
PAR LE MANOIR
(TOUT LE PROJET
EST GRATUIT POUR
LA CLASSE)

MODALITÉS D'INSCRIPTION

PAULINE DENÉCHEAU AU 02 51 57 99 46
OU
P.DENECHAU@PAYSDEPOUZAUGES.FR

TRANSPORT

PRIS EN CHARGE
PAR LE MANOIR



Dans le cadre de la politique éducative et environnementale de la Communauté de communes du Pays de Pouzauges, le CPIE Sèvre et Bocage propose des programmes pédagogiques sur différents thèmes liés à l'environnement et au cadre de vie auprès des collèges du territoire. Ces programmes sont constitués de plusieurs interventions en milieu scolaire et sont financés par la collectivité.

Les objectifs

Créer une articulation entre la politique de la Communauté de communes en matière d'environnement et les programmes pédagogiques proposés aux établissements scolaires.

LA NATURE DANS LES BOURGS ET À L'ÉCOLE

Création de potagers de collège, participation aux actions d'aménagement et d'embellissement des bourgs avec les services techniques municipaux (semis pieds de mur, plantation de haies)...

Ce programme pourra aborder les thèmes suivants :

- la biodiversité dans les bourgs
- la nature ordinaire
- l'occupation du sol et l'aménagement de l'espace (continuités des espaces naturels : végétation, cours d'eau, sols, pollution lumineuse).

Le contenu exact des fiches sera à revoir en fonction des attentes de chaque classe et travaillé en collaboration avec les enseignants.

Objectifs pédagogiques :

- Faire prendre conscience de la proximité et de l'interdépendance entre la Nature et l'Homme
- Apprendre à mieux connaître son environnement pour le respecter et participer à la préservation de son cadre de vie.

TARIFS

GRATUIT

MODALITÉS D'INSCRIPTION

POUR LES ÉLÈVES DU COLLÈGE
INSCRIPTIONS EN FIN D'ANNÉE SCOLAIRE POUR
L'ANNÉE SUIVANTE AUPRÈS DU SERVICE
ENVIRONNEMENT DE LA COMMUNAUTÉ
DE COMMUNES (02 51 57 14 23)



LE PAYSAGE DU BOCAGE

Ce programme pourra aborder les thèmes suivants ;

- Les boisements et les haies : de l'arbre au matériau
- L'arbre : rôles et fonctions (stockage carbone, biodiversité, filtration de l'eau, changement climatique)
- L'aménagement de l'espace (cadre de vie)
- La gestion de l'eau.

Objectifs pédagogiques :

- Comprendre les interactions entre l'homme et son milieu, dans le bocage
- Comprendre les intérêts d'une bonne gestion du bocage, afin qu'il continue à remplir les services environnementaux (biodiversité, stockage carbone, qualité de l'eau), économiques (production de matériaux et d'énergie) et sociaux (accueil des habitants, paysage), qui lui sont propres.

TARIFS

GRATUIT

MODALITÉS D'INSCRIPTION

POUR LES ÉLÈVES DU COLLÈGE
INSCRIPTIONS EN FIN D'ANNÉE SCOLAIRE POUR
L'ANNÉE SUIVANTE AUPRÈS DU SERVICE
ENVIRONNEMENT DE LA COMMUNAUTÉ
DE COMMUNES (02 51 57 14 23)



PARCOURS CITOYENNETÉ

ENVIRONNEMENT

TRANSITION ÉNERGÉTIQUE

Dans le cadre de son Plan Climat Air Énergie Territorial, plus communément appelé PCAET, la collectivité souhaite travailler avec les établissements scolaires pour sensibiliser les scolaires aux problématiques liées à l'énergie et au climat.

Pour cela, la collectivité envisage de co-construire avec les professeurs un programme autour des enjeux climatiques. Ce programme pourra aborder différents thèmes :

- économies d'énergie (éco-gestes, sobriété)
- production d'énergies renouvelables
- qualité de l'air
- stockage carbone et matériaux biosourcés
- le changement climatique



SÈVRE ET BOCAGE

Vous avez une idée ou l'envie d'agir en faveur de la transition écologique du territoire ? Alors contactez la "cellule Transitions" de la collectivité et nous rassemblerons les énergies positives pour vous accompagner dans l'élaboration de ce programme avec le CPIE Sèvre et Bocage.

TARIFS

GRATUIT

MODALITÉS D'INSCRIPTION

INSCRIPTIONS EN FIN D'ANNÉE SCOLAIRE
POUR L'ANNÉE SUIVANTE AUPRÈS DE LA CELLULE
TRANSITIONS DE LA COMMUNAUTÉ
DE COMMUNES 02 51 57 14 23

PARCOURS CITOYENNETÉ

ENVIRONNEMENT

ALIMENTATION ET TERRITOIRE

Classes de 6e

Dans le cadre de son Projet Alimentaire de Territoire (PAT), la collectivité souhaite travailler avec les établissements scolaires pour sensibiliser les jeunes à l'alimentation durable.

Pour cela, la collectivité envisage de co-construire avec les professeurs, un programme qui devra s'appuyer sur une découverte des enjeux de l'alimentation durable.

Le champ des possibles est donc large : l'évolution du rapport de l'Homme à la terre et à son territoire dans la recherche de nourriture, enjeux planétaires (filères alimentaires, saisonnalité, faim / surconsommation, énergie...), enquêtes approvisionnement et gaspillage alimentaire, aspects sensoriels, sociaux de notre alimentation, les filères alimentaires locales et leurs usages de l'eau, etc.

Les objectifs pédagogiques :

- Donner les clés de compréhension des enjeux d'une alimentation locale, durable et de qualité pour l'homme et son environnement.



SÈVRE ET BOCAGE



TARIFS

GRATUIT

MODALITÉS D'INSCRIPTION

RENSEIGNEMENTS AUPRÈS DE LA CELLULE
TRANSITIONS DE LA COMMUNAUTÉ DE COMMUNES
02 51 57 14 23

PARCOURS AVENIR

ORIENTATION

PARCOURS ECL'OR

ENGAGEMENT COLLECTIF

POUR L'ORIENTATION DES JEUNES



Temps de l'activité : parcours global tout au long de l'année avec connaissance de soi et connaissance des entreprises (intervention des entreprises en classe + temps de rencontre en entreprise)

Lieu : en classe et en entreprise

Né de l'opération "C dans la boîte" initiée depuis 2016, le Parcours ECL'OR est un parcours d'orientation complet qui allie connaissance de soi et connaissance de son territoire et des entreprises. Ce parcours se décline en ateliers, dans le but d'accompagner le jeune dans son orientation. Il apprend ainsi à se connaître et à connaître le monde de l'entreprise avant de faire un choix d'orientation. Grâce à un travail préparatoire riche de sens et de partage, les jeunes se familiarisent avec l'entreprise. L'un des temps forts du parcours correspond au temps de rencontre programmé en entreprise (anciennement "C dans la boîte").

Objectifs pédagogiques :

Initié dans les classes à partir de la 4ème, ce parcours rend le jeune acteur de son orientation en mobilisant les établissements scolaires et leur personnel, les entreprises du territoire et des partenaires extérieurs, au service du Projet de Territoire.

TARIFS

GRATUIT

MODALITÉS D'INSCRIPTION

POUR LES ÉLÈVES À PARTIR
DE LA 4ÈME
INSCRIPTION DES CLASSES
EN FIN D'ANNÉE SCOLAIRE N-1

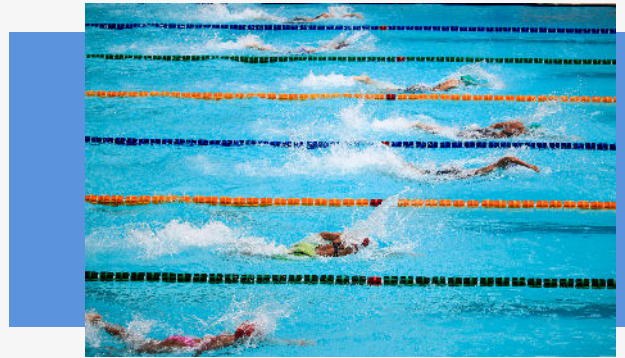
TRANSPORT

PRIS EN CHARGE



PARCOURS ÉDUCATIF ET SANTÉ SPORT NATATION

Dates : 3 trimestres de 10 séances
Horaires : toute la semaine
Temps de l'activité : entre 1h et 2h
Lieu : Centre aquatique du Pays de Pouzauges



Les élèves, sous la tutelle des professeurs d'EPS, viennent à la piscine pour apprendre et se perfectionner dans les différentes nages. Cet apprentissage s'intègre dans les objectifs du « savoir nager » instauré par l'Education nationale.

TARIFS

15€ PAR LIGNE D'EAU
ET PAR HEURE

MODALITÉS D'INSCRIPTION

RÉUNION DE PLANIFICATION
DÉBUT JUIN

TRANSPORT

À LA CHARGE
DE L'ÉTABLISSEMENT

PARCOURS ÉDUCATIF ET SANTÉ ÉDUCATION ROUTIÈRE LE COMPORTEMENT EN CAR

Dates : entre décembre et janvier
Temps de l'activité : 2h par classe
Lieu : collège



L'entrée au collège correspond, pour beaucoup d'élèves, au premier contact avec les transports scolaires. La connaissance des règles et l'acquisition des gestes réflexes nécessaires aux bons comportements en car sont donc primordiales.

Ce projet est mené en collaboration avec l'association Familles Rurales et les Transports du Haut Bocage.

Objectifs pédagogiques :

Sensibiliser les élèves :

- au port de la ceinture et au gilet à haute visibilité,
- à l'évacuation d'un car accidenté,
- aux comportements à adopter (avant pour se rendre à l'arrêt, pendant le trajet et après en descendant du car et aux abords de l'établissement scolaire),
- aborder les règles de bonne conduite et de citoyenneté dans le car pendant le transport.

TARIFS

GRATUIT

MODALITÉS D'INSCRIPTION

POUR LES ÉLÈVES DE 6ÈME
SERVICE JEUNESSE PRÉVENTION PARENTALITÉ
02 51 57 14 23 OU PAR MAIL
A.MASSE@PAYSDEPOUZAUGES.FR

PARCOURS ÉDUCATIF ET SANTÉ ÉDUCATION ROUTIÈRE NOUVEAUX MOYENS DE TRANSPORTS ET ÉQUIPEMENTS DE SÉCURITÉ

NOUVEAUTÉ

Dates : Programmé par l'éducateur sécurité routière

Temps de l'activité : 2h par classe

Lieu : collège

Ils sont maniables peu encombrants, rapides et ludiques. On s'y déplace en position debout. Les nouveaux modes de transport, électriques, séduisent de plus en plus de jeunes. Mais ils suscitent aussi quelques interrogations. Sont-ils sans danger ? Où et comment les utiliser ? Pour sensibiliser les jeunes sur ces nouveaux déplacement, l'éducateur sécurité routière proposera un atelier ludique sur la réglementation et les bons usages pour rouler en toute sécurité.

Objectifs pédagogiques :

- Comprendre la réglementation
- Prendre conscience de l'utilité des équipements de sécurité

TARIFS

GRATUIT

MODALITÉS D'INSCRIPTION

POUR LES ÉLÈVES DE 5ÈME
SERVICE JEUNESSE PRÉVENTION PARENTALITÉ
02 51 57 14 23 OU PAR MAIL
A.MASSE@PAYSDEPOUZAUGES.FR

PARCOURS ÉDUCATIF ET SANTÉ CONDUITE À RISQUE

LES PRODUITS ADDICTIFS

Dates : à fixer dans l'année scolaire

Temps de l'activité : 2h par classe

Lieu : au lycée

L'alcool et la prévention des conduites addictives sont des thèmes à aborder auprès des jeunes, pour prévenir les dangers que de telles pratiques peuvent engendrer, mais également pour éviter la naissance de dépendances. Dans cette intervention, l'éducateur sécurité routière propose des ateliers pratiques parcours avec lunettes de simulation et exercice de la « dose bar ». Les ateliers de mise en situation permettent aux jeunes de réaliser les impacts de l'alcool sur leurs capacités motrices (exemple : perte d'équilibre, perte de contrôle des mouvements), et sur leurs réflexes (mouvements ralentis, vision floue...).

Cette sensibilisation se déroule en deux parties : une partie théorique et une partie pratique organisée en plusieurs ateliers.

NOUVEAUTÉ

Objectifs pédagogiques :

- Etre sensibilisé aux dangers de la consommation de produits addictifs
- Permettre une prise de conscience des risques et des dangers de ces consommations.

TARIFS

GRATUIT

MODALITÉS D'INSCRIPTION

POUR LES ÉLÈVES DE 3ÈME
SERVICE JEUNESSE PRÉVENTION PARENTALITÉ
02 51 57 14 23 OU PAR MAIL
M.FONTENIT@PAYSDEPOUZAUGES.FR

PARCOURS ÉDUCATIF ET SANTÉ

ÉDUCATION ROUTIÈRE

CONDUITE RESPONSABLE DU DEUX-ROUES

Dates : en juin

Temps de l'activité : 2h par classe

Lieu : collège

Accessibles à partir de 14 ans avec un permis BSR, les jeunes du territoire sont souvent utilisateurs de deux-roues pour leur mobilité. Pour sensibiliser les jeunes sur ce moyen de déplacement, l'éducateur sécurité routière proposera un atelier pratique et un atelier théorique sur les bons usages des deux-roues.

L'accent de cette intervention sera mis sur la prudence, la vigilance et l'anticipation. La sensibilisation abordera également le domaine du port d'équipements de protection, seule parade contre les chutes. Enfin, le sujet du débridage sera évoqué avec les jeunes. Ce phénomène est malheureusement très répandu. L'objectif sera de présenter les risques d'une telle situation de conduite. Être au guidon d'un engin débridé peut entraîner des difficultés de conduite mais aussi des problèmes mécaniques pouvant engendrer des chutes et/ou aggraver les conséquences corporelles et financières en cas d'accident.

Objectifs pédagogiques :

- S'initier aux gestes élémentaires de la conduite d'un deux-roues motorisé,
- Permettre une prise de conscience des risques et des dangers de la route.

TARIFS

GRATUIT

MODALITÉS D'INSCRIPTION

POUR LES ÉLÈVES DE 4ÈME
SERVICE JEUNESSE PRÉVENTION PARENTALITÉ
02 51 57 14 23 OU PAR MAIL
A.MASSE@PAYSDEPOUZAUGES.FR



PARCOURS ÉDUCATIF ET SANTÉ

CONDUITE À RISQUE

SUITE DU PERMIS INTERNET

Dates : janvier

Temps de l'activité : 1h

Lieu : à confirmer

NOUVEAUTÉ

En CM2, les enfants ont été sensibilisés aux bonnes utilisations d'internet et ont passé leur Permis Internet. Afin de continuer à aborder ces sujets et à sensibiliser les élèves, la gendarmerie interviendra auprès des élèves pour revenir sur le Permis Internet.

TARIFS

GRATUIT

MODALITÉS D'INSCRIPTION

POUR LES ÉLÈVES DE 6ÈME
SERVICE JEUNESSE PRÉVENTION PARENTALITÉ
02 51 57 14 23 OU PAR MAIL
M.FONTENIT@PAYSDEPOUZAUGES.FR

PARCOURS ÉDUCATIF ET SANTÉ

CONDUITE À RISQUE

THÉÂTRE FORUM

Dates : entre octobre et juin

Temps de l'activité : 2h par classe

Lieu : au lycée



Le théâtre forum a pour objectif de mettre un groupe en situation de jeu et d'expression collective face à un contexte social, pour l'amener à le transformer.

Les acteurs présentent une vision du monde et les spectateurs interviennent pour modifier la vision du monde « tel qu'il est » en un monde « tel qu'il pourrait être ».

Le théâtre forum est un espace créatif ouvert au débat. Les jeunes peuvent réagir et imaginer des alternatives aux questions qu'ils se posent, tout en analysant leurs conséquences possibles dans le réel.

Objectifs pédagogiques :

- vivre par le jeu, sans danger, des situations problématiques de la vie réelle,
- s'expérimenter,
- sensibiliser les participants aux pratiques de consommations, à la prise de risques.

TARIFS

GRATUIT

MODALITÉS D'INSCRIPTION

POUR LES ÉLÈVES DE 4ÈME
SERVICE JEUNESSE PRÉVENTION PARENTALITÉ
02 51 57 14 23 OU PAR MAIL
M.FONTENIT@PAYSDEPOUZAUGES.FR

PARCOURS ÉDUCATIF ET SANTÉ

CONDUITE À RISQUE

LES BONS USAGES DU NUMÉRIQUE

AVEC LOG'IN PRÉVENTION

Dates : mars

Temps de l'activité : 2 heures

Lieu : collège

Snapchat, Instagram, Twitter, Facebook, Youtube, Tik-Tok, WhatsApp, ...

Les réseaux sociaux sont aujourd'hui au cœur de nos usages et de la vie des jeunes.

LOG.IN Prévention propose dans ses interventions d'étudier en profondeur ces outils afin de permettre d'en avoir les meilleurs usages, d'en éviter les pièges et mettre du sens à ses actions au quotidien.

Thèmes abordés :

- Comprendre le fonctionnement des réseaux sociaux et leurs impacts dans notre quotidien
- Savoir repérer les bons usages et les dérives
- Paramétrer son compte afin d'assurer sa sécurité
- Avoir des notions sur les comportements à risque à éviter
- Comprendre les conditions générales d'utilisation
- Droits et devoirs d'un citoyen sur Internet
- Les différentes violences numériques

Objectifs pédagogiques :

- Informer sur le fonctionnement des réseaux sociaux
- Identifier les bons usages et les dérives possibles
- Aider les publics à adopter un comportement citoyen sur les réseaux sociaux .

TARIFS

GRATUIT

MODALITÉS D'INSCRIPTION

POUR LES ÉLÈVES DE 5ÈME
SERVICE JEUNESSE PRÉVENTION PARENTALITÉ
02 51 57 14 23 OU PAR MAIL
M.FONTENIT@PAYSDEPOUZAUGES.FR



PARCOURS ÉDUCATIF ET SANTÉ

CONDUITE À RISQUE

LES BONS USAGES DU NUMÉRIQUE AVEC LA MAISON DES ADOLESCENTS

Dates : mars

Temps de l'activité : 2 heures

Lieu : collège

NOUVEAUTÉ

Ces modules ont pour objectif de former les élèves à l'usage des outils numériques, de développer leur esprit critique, de leur donner les codes nécessaires pour maîtriser les nouveaux modes de communication et utiliser de manière responsable les nouveaux médias, dont internet. Il s'agit également d'identifier les contraintes juridiques et sociales dans lesquelles s'inscrivent leurs utilisations.

Objectifs pédagogiques :

- Informer sur le fonctionnement des réseaux sociaux
- Identifier les bons usages et les dérives possibles
- Aider les publics à adopter un comportement citoyen sur les réseaux sociaux

TARIFS

GRATUIT

MODALITÉS D'INSCRIPTION

POUR LES ÉLÈVES DE 4ÈME
SERVICE JEUNESSE PRÉVENTION PARENTALITÉ
02 51 57 14 23 OU PAR MAIL
M.FONTENIT@PAYSDEPOUZAUGES.FR

PARCOURS ÉDUCATIF ET SANTÉ

CONDUITE À RISQUE

NE LAISSONS PAS LES VIOLENCES GAGNER DU TERRAIN ! Avec l'association Colosse aux pieds d'argile

Dates : mars

Temps de l'activité : 2 heures

Lieu : collège



Le discours et les notions abordés sont adaptés en fonction de l'âge des jeunes et sont construits en fonction des questions que les jeunes sont amenés à écrire sur un papier libre, de façon anonyme, au début de la sensibilisation. L'échange et la prise de parole des jeunes sont encouragés et favorisés par le climat de confiance instauré ainsi que le ton employé par les intervenants. L'objectif étant de libérer la parole des victimes, PARLER est le maître mot de ces temps de sensibilisation !

Les thèmes abordés :

La genèse de l'association et l'histoire de Sébastien Boueilh, les violences sexuelles et numériques, le pédo-criminel, les traumatismes de la victime.

Objectifs pédagogiques :

- Sensibiliser sur les risques de violences sexuelles et numériques
- Sensibiliser sur le harcèlement et le bizutage

TARIFS

GRATUIT

MODALITÉS D'INSCRIPTION

POUR LES ÉLÈVES DE 3ÈME
SERVICE JEUNESSE PRÉVENTION PARENTALITÉ
02 51 57 14 23 OU PAR MAIL
M.FONTENIT@PAYSDEPOUZAUGES.FR

PARCOURS ÉDUCATIF ET SANTÉ

CONDUITE À RISQUE

LES RISQUES AUDITIFS

SPECTACLE "PEACE AND LOBE"

Dates : janvier

Temps de l'activité : 2h

Lieu : L'Échiquier

"Peace & Lobe" est un dispositif pédagogique qui a pour but de sensibiliser les adolescents aux risques auditifs liés à l'écoute et à la pratique des musiques amplifiées.

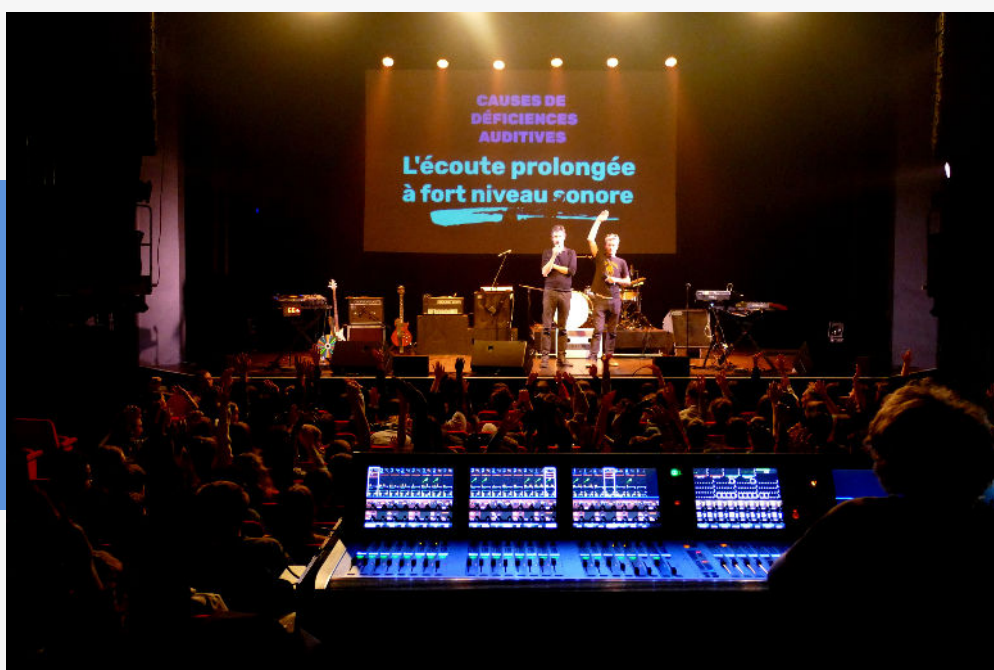
L'Échiquier est partenaire de ce dispositif en accueillant ce spectacle sur le territoire.

Objectifs pédagogiques :

- sensibiliser aux risques auditifs liés à l'exposition aux musiques amplifiées à haut niveau sonore,
- aider les jeunes à gérer de manière consciente les différentes pratiques de l'électro-amplification sonore (pratique musicale, concert, discothèque, lecteur mp3...),
- au-delà de l'approche préventive, ce spectacle aborde également l'origine, les évolutions et la diversité du patrimoine culturel des musiques amplifiées depuis près d'un siècle.

MODALITÉS D'INSCRIPTION

POUR LES ÉLÈVES DE 4ÈME ET DE 3ÈME
AUPRÈS DE L'ACADÉMIE DE NANTES / ÉDUCATION ARTISTIQUE ET ACTION CULTURELLE
WWW.PEACEANDLOBEPAYSDELALOIRE.FR



PROGRAMME POUR TOUS

PARCOURS ÉDUCATION ARTISTIQUE ET CULTURELLE

LIVRE ET LECTURE : OUTILS / RESSOURCES

Dates : tout au long de l'année

Horaires : à voir avec la bibliothécaire de votre commune

Temps de l'activité : en fonction de l'activité choisie

Lieu : bibliothèque ou classe.

Les services peuvent mettre à votre disposition des outils pédagogiques : kamishibai bilingue, malle thématique en lien avec une exposition, livres d'animations (livres géants), ...

TARIFS

GRATUIT

MODALITÉS D'INSCRIPTION

VOIR AVEC LA BIBLIOTHÈQUE DE VOTRE COMMUNE



PARCOURS ÉDUCATION ARTISTIQUE ET CULTURELLE

CINÉMA

Le cinéma L'Échiquier développe depuis plusieurs années des activités en direction des scolaires.

- Il se fait le relais des dispositifs nationaux, tels que "École et Cinéma" ou Lycéens et apprentis au cinéma.
- Il organise de nombreuses séances scolaires (le plus souvent en matinée) liées généralement à l'actualité cinématographique.
- Il propose aux écoles une programmation très complète à l'occasion du Festival Drôles de Bobines chaque année en février.

RENSEIGNEMENTS ET MODALITÉS D'INSCRIPTION

CENTRE CULTUREL DE L'ÉCHIQUIER
LA FOURNIÈRE
85700 POUZAUGES
TÉL. : 02 51 61 46 10
MAIL : ECHIQUIER.PAYSDEPOUZAUGES@WANADOO.FR



PARCOURS CITOYENNETÉ

ENVIRONNEMENT : VALORISATION DES DÉCHETS

L'écologie industrielle et territoriale (EIT) est une démarche qui s'inspire des écosystèmes naturels pour tendre vers une gestion optimale des matières premières et de l'énergie.

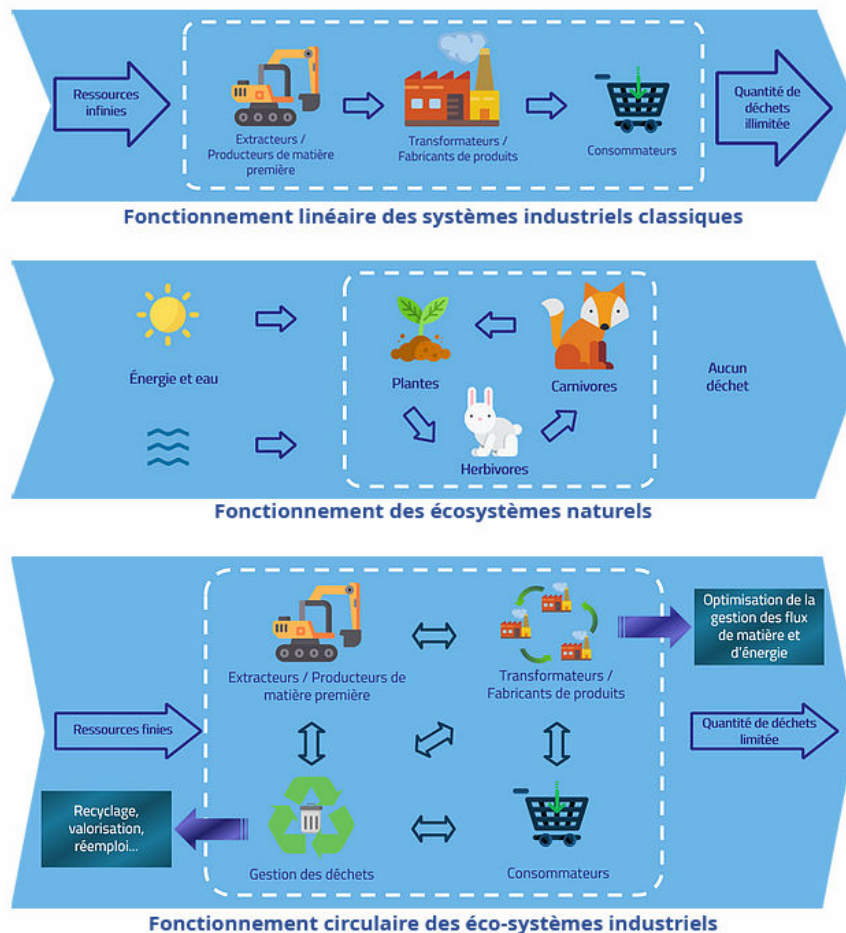
L'EIT est un levier pour **mobiliser en faveur de la transition écologique**. Elle se concrétise par la **mise en commun volontaire de ressources** : partage d'infrastructures, d'équipements, de services, de matériaux...

En proposant des solutions locales, coopératives et innovantes de gestion des ressources, l'écologie industrielle et territoriale transforme les systèmes de production et de consommation en favorisant les fonctionnements en quasi-boucle fermée. Elle s'inscrit dans la démarche « **réduire, réutiliser et recycler** » de l'économie circulaire.

Dans ce cadre, le Pays de Pouzauges, a pour objectif de créer des synergies et des mutualisations entre les acteurs économiques du territoire **mais aussi les établissements scolaires**, au travers des thématiques comme l'énergie, la biodiversité, les services, la mobilité, les ressources.

Vous souhaitez engager votre établissement dans cette démarche ?

Contactez Morgane Gabard : m.gabard@paysdepouzauges.fr.



PARCOURS CITOYENNETÉ

ENVIRONNEMENT : LES ATELIERS DE LA MAISON DE LA VIE RURALE

Intervenant : CPIE Sèvre et Bocage

Lieu : Maison de la Vie rurale, La Flocellière - Sèvremont

L'éducation à l'environnement constitue un préalable précieux dans la relation qui nous lie au territoire et dans son appréhension. Enjeu de société pour certains, source d'émerveillement permanent, la nature quotidienne, de l'espace vert au potager, du cours d'eau à l'espace forestier, constitue un plaisir sans cesse renouvelé, tant pour les enfants que pour les adultes.

Le CPIE agit auprès de tous les publics pour aider à porter un regard sensible et éclairé sur le vivant qui nous entoure, en apprécier les singularités pour mieux les valoriser et les préserver. Pour comprendre qu'un coin de nature, ce n'est pas seulement un espace de liberté, mais aussi un lieu d'apprentissage, de sérénité et d'humilité.

Les programmes pédagogiques sont constitués en étroite partenariat avec les équipes éducatives. En fonction du thème choisi, les séances peuvent se faire en classe et/ou en milieux naturels.

TARIFS

8€/ENFANT SUR LE SITE
EN FONCTION DU PROJET
EN MILIEU SCOLAIRE

MODALITÉS D'INSCRIPTION

OLIVIER FLEURY, RESPONSABLE PÉDAGOGIQUE
02 51 57 77 14
O.FLEURY@CPIE-SEVRE-BOCAGE.COM



SÈVRE ET BOCAGE



PARCOURS ÉDUCATIF ET SANTÉ

SPORT

AQUATIQUE ET TERRESTRE

Dates : en juin

Horaires : toute la semaine

Temps de l'activité : ½ journée ou journée complète

Lieu : Centre aquatique du Pays de Pouzauges



Les élèves sont accueillis au centre pour une session ludique. Des animations et activités encadrées par les maîtres-nageurs sauveteurs sont mises en place sur l'ensemble du complexe : bassins intérieurs, bassin extérieur et espaces verts. Le but est de proposer aux élèves et aux enseignants une journée de partage et de cohésion de fin d'année.

TARIFS

3€

MODALITÉS D'INSCRIPTION

ACCUEIL DU CENTRE AQUATIQUE
DU PAYS DE POUZAUGES
02 51 57 04 33

TRANSPORT

À LA CHARGE
DE L'ÉTABLISSEMENT

INFORMATIONS COMPLÉMENTAIRES

INSCRIPTIONS

Les animations proposées peuvent faire l'objet d'un nombre limité de places à l'année. Si une animation vous intéresse, il est conseillé de prendre contact rapidement avec les services concernés.

TRANSPORT

Pour les établissements scolaires du territoire, et pour les activités proposées par les services de la Communauté de communes, les frais de transport peuvent, sous certaines conditions, être pris en charge par la collectivité. Renseignements auprès des services.

ENCADREMENT

La responsabilité pédagogique des activités relève de l'enseignant titulaire de la classe. Il fixe les objectifs, garantit le processus d'apprentissage et évalue les résultats. Il assure le bon déroulement par sa présence effective et sa participation pendant les séances.

Afin d'assurer au mieux la sécurité des élèves lors des sorties scolaires, une équipe d'encadrement doit accompagner le groupe dans le respect des dispositions légales exigées du début à la fin des activités.

Communauté de communes
du Pays de Pouzauges
La Fournière
85700 Pouzauges
Tél. : 02 51 57 14 23

