

ESPÈCES INVENTORIÉES

Soit 16 % des espèces connues sur la commune.

168

La biodiversité sur le site de la salle des Lavandières, La Pommeraie-sur-Sèvre - Sèvremont -

Découvrez le résultat d'un
inventaire de la biodiversité réalisé
sur le site de la salle des Lavandières
à La Pommeraie-sur-Sèvre



Cette étude et ce document ont été
produits par le CPIE Sèvre et Bocage pour
la Communauté de communes du Pays de
Pouzauges dans le cadre du programme
Territoire Engagé pour la Nature en 2021.



SÈVRE ET BOCAGE



24

espèces
d'oiseaux

3

«autres»
(autres insectes, araignées.)

1

espèce de
reptile

1

espèce
de mammifère

122

espèces végétales
(fleurs, arbres, arbustes...)

8

espèces
de papillons

5

espèces
d'orthoptères

1

espèce
de coléoptère

4

espèces
de libellules

Comment avons-nous procédé ?

Observer à l'aide de jumelles, longues-vues, écouter des chants ou des cris d'oiseaux, d'orthoptères, d'amphibiens, rechercher des indices de passage de mammifères, relever la présence de végétaux, capturer et relâcher des insectes pour identifier les espèces et leur comportement, voilà comment réaliser un inventaire. Les observations sont ensuite enregistrées dans une base de données.

Espèces inventoriées ≠ espèces réellement présentes.
Il est possible que certaines espèces n'aient pas été observées lors de nos passages mais soient en fait présentes sur le site.

La liste complète des espèces connues sur Sèvremont est à retrouver sur Biodiv'Pays de la Loire :

www.biodiv-paysdelaloire.fr/commune/85090

ZOOM SUR DES ESPÈCES A FORT ENJEU ÉCOLOGIQUE

7

espèces patrimoniales
qui demandent une attention particulière :

Lézard des murailles
Linotte mélodieuse
Martinet noir
Chardonneret élégant
Martin pêcheur d'Europe
Hirondelle rustique
Fragon

Lors de ces interventions, plusieurs espèces à fort enjeu écologique ont été observées.

Ces espèces sont :

- Soit protégées en France, rares ou très localisées, inscrites dans la directive européenne Habitat-Faune-Flore, ou encore menacées d'extinction sur les listes rouges des espèces nationales ou régionales.

- Soit considérées comme des espèces exotiques envahissantes.

1

Espèce
exotique
envahissante

Panic à fleurs dichotomes

Points de repère et espèces à enjeux.

Lézard des murailles



Martinet noir



Martin pêcheur d'Europe



Fragon



Linotte mélodieuse



Chardonneret élégant



Hirondelle rustique



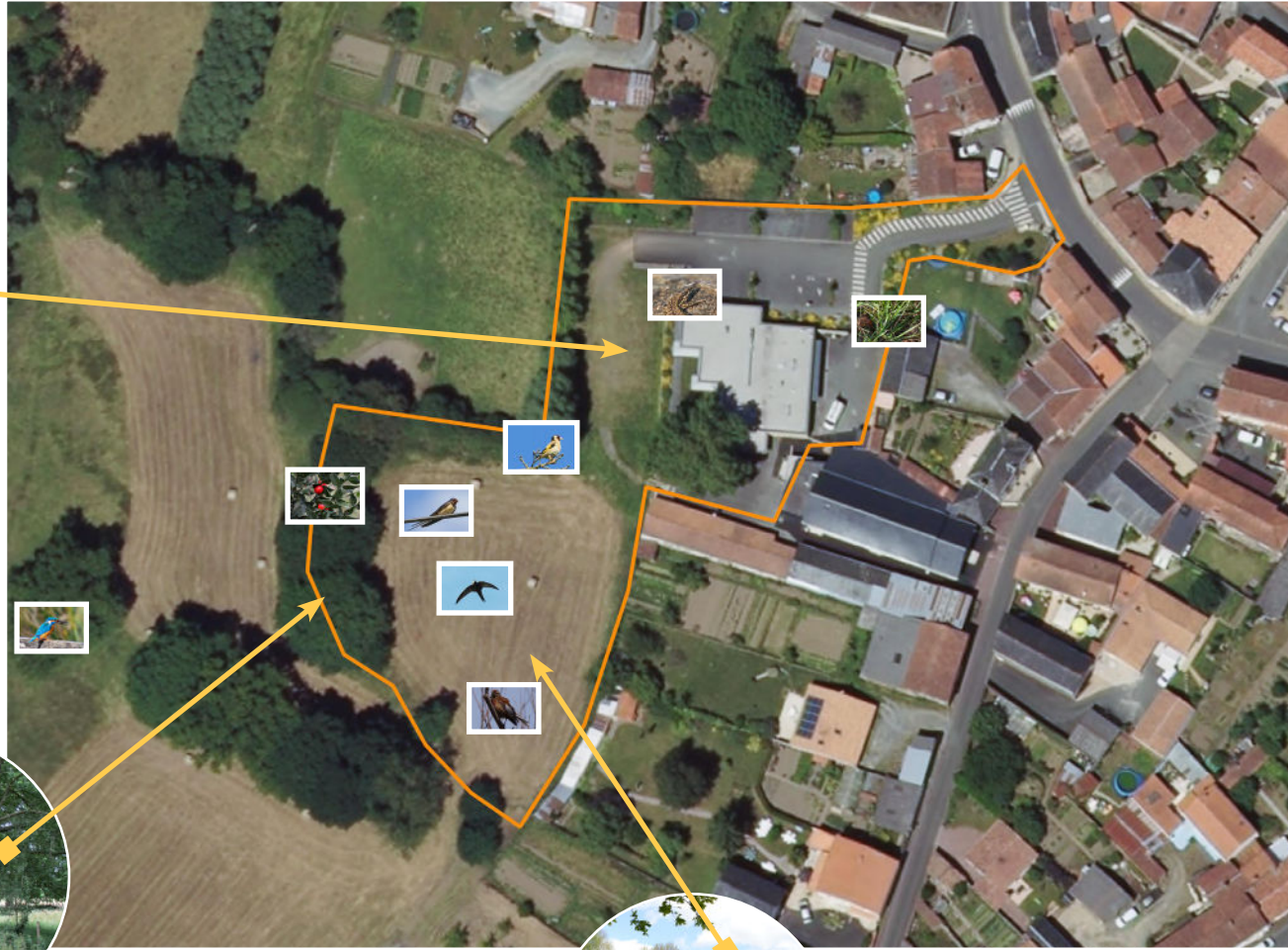
Panic à fleurs dichotomes



La proposition de parkings différenciés permet aux échanges air-eau-sol d'avoir lieu. L'eau s'infiltré dans la continuité de son cycle et la biodiversité du sol n'est pas contrainte à disparaître, asphyxiée sous le bitume.



En présence de vieux arbres, il est possible d'observer tout un univers : plantes, mousses, lichens, insectes liés aux arbres, chauves-souris à l'abri et pourquoi pas chouettes.



La prairie fauchée ponctuellement dans l'année est dominée par des plantes mellifères telles que des trèfles ou encore des pissenlits. Elles attirent des insectes tels que des papillons et des libellules, servant de source de nourriture pour diverses autres espèces animales.

La trame paysagère environnante est source d'une biodiversité potentielle : très vieux arbres, grandes prairies humides et ruisseau.



Des pratiques de gestion pour préserver la biodiversité

Densifier les corridors écologiques de la Trame verte

Dans le but de reconstituer une continuité
dans le maillage de haie et recréer un effet
lisière favorable aux reptiles

Favoriser l'infiltration naturelle de l'eau dans le sol

**Connaître la biodiversité présente sur un site
permet aussi d'en savoir plus sur « l'état de
santé » d'un lieu.**

Pour remédier aux problématiques observées, une
visite sur place a permis un échange entre élus, agents
communaux et chargés d'études du CPIE, sur les possibles
ajustements à apporter aux pratiques de gestion.

Préserver le patrimoine arboré présent