

# La biodiversité au parc du Colombier

## - Pouzauges -

Découvrez le résultat d'un inventaire  
de la biodiversité réalisé au parc du  
Colombier à Pouzauges.



Cette étude et ce document ont été  
produits par le CPIE Sèvre et Bocage pour  
la Communauté de communes du Pays de  
Pouzauges dans le cadre du programme  
Territoire Engagé pour la Nature en 2021.



SÈVRE ET BOCAGE



### ESPÈCES INVENTORIÉES

Soit 25% des espèces connues sur la commune.

# 184

**2** espèces  
d'amphibiens



**1** espèce  
de mammifère



**1** espèce  
de reptile



**21**  
espèces  
d'oiseaux



**3** «autres»  
(autres insectes, araignées.)



**134** espèces végétales  
(fleurs, arbres, arbustes...)

**9** espèces  
de papillons

**6** espèces  
d'orthoptères

**3** espèces  
de coléoptères



**4** espèces  
de libellules

### Comment avons-nous procédé ?

Observer à l'aide de jumelles, longues-vues, écouter des chants ou des cris d'oiseaux, d'orthoptères, d'amphibiens, rechercher des indices de passage de mammifères, relever la présence de végétaux, capturer et relâcher des insectes pour identifier les espèces et leur comportement, voilà comment réaliser un inventaire. Les observations sont ensuite enregistrées dans une base de données.

**Espèces inventoriées ≠ espèces réellement présentes.**  
Il est possible que certaines espèces n'aient pas été observées lors de nos passages mais soient en fait présentes sur le site.

**La liste complète des espèces connues sur Pouzauges est à retrouver sur Biodiv'Pays de la Loire :**

[www.biodiv-paysdelaloire.fr/commune/85182](http://www.biodiv-paysdelaloire.fr/commune/85182)

### ZOOM SUR DES ESPÈCES A FORT ENJEU ÉCOLOGIQUE

# 8

#### espèces patrimoniales

qui demandent une attention particulière :

Lézard des murailles  
Chardonneret élégant  
Gobemouche gris  
Hirondelle de fenêtre  
Martinet noir  
Serin cini  
Orchis bouc  
Silène dioïque

Lors de ces interventions, plusieurs espèces à fort enjeu écologique ont été observées.

#### Ces espèces sont :

- Soit protégées en France, rares ou très localisées, inscrites dans la directive européenne Habitat-Faune-Flore, ou encore menacées d'extinction sur les listes rouges des espèces nationales ou régionales.

- Soit considérées comme des espèces exotiques envahissantes.

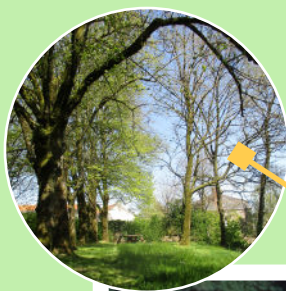
# 3

#### Espèces exotiques envahissantes

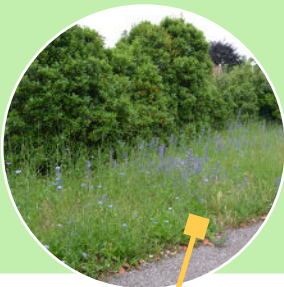
Coccinelle asiatique  
Erable sycomore  
Erigeron de Karvinski



# Points de repère et espèces à enjeux.



**Présence de vieux arbres ; excellent support de vie pour tout un univers :** plantes, mousses, lichens, insectes liés aux arbres, abris à chauves-souris, présence de rapaces nocturnes, ...

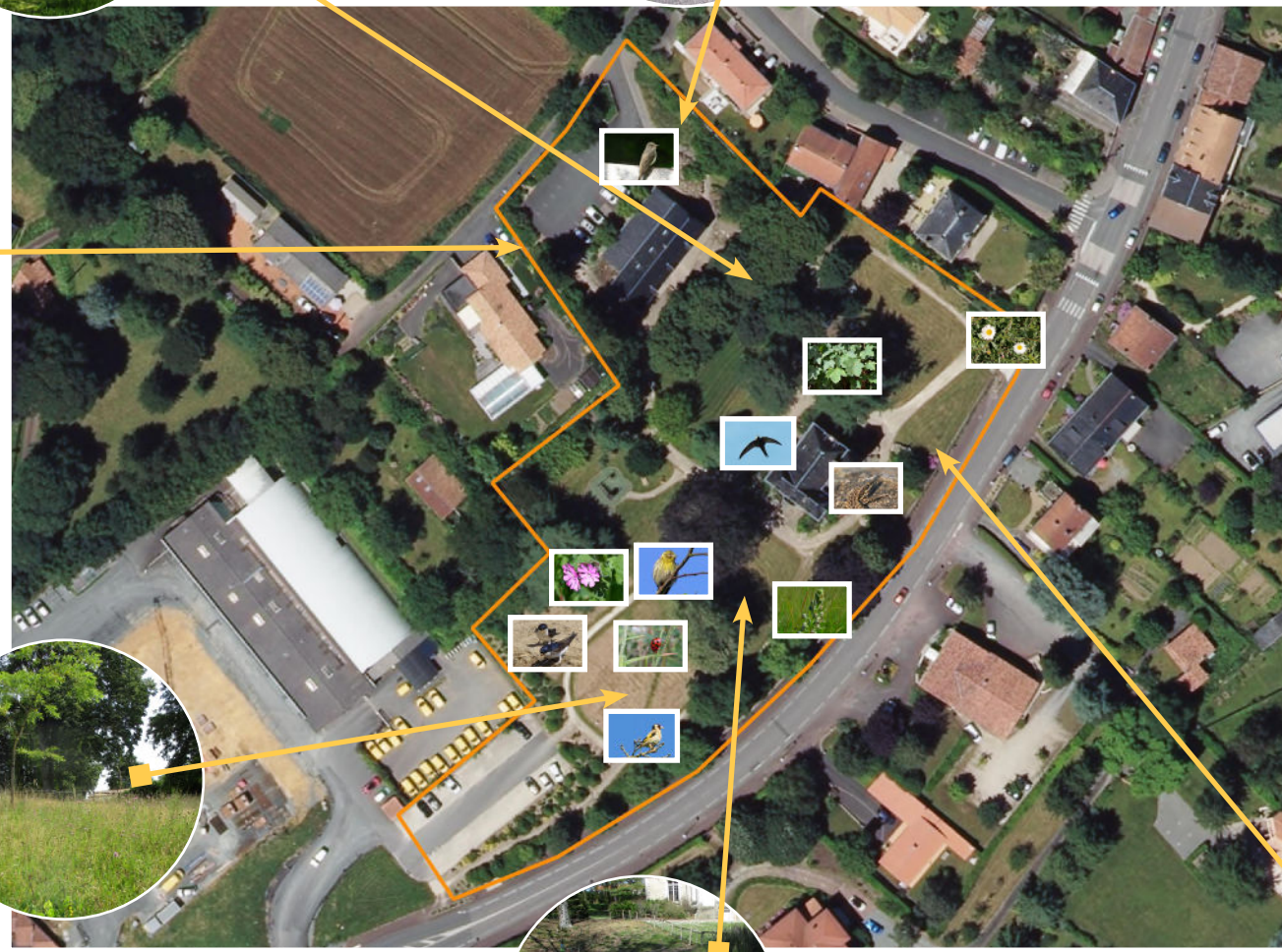


**Ensemencé notamment de Vipérines et de Chicorées, ce petit espace participe au fleurissement du site de manière alternative.** En s'appuyant sur des espèces de la flore locale, l'arrosage peut être fortement réduit, et même inexistant. Ce type de fleurissement est aussi une réponse à la disparition des insectes fortement dépendant de plantes dites « hôtes » pour leurs larves comme les chenilles de nombreux papillons.



**Un vieux muret et ses interstices non joints accueillent des petites plantes spécifiques, des lianes et la petite faune.**

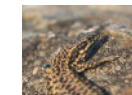
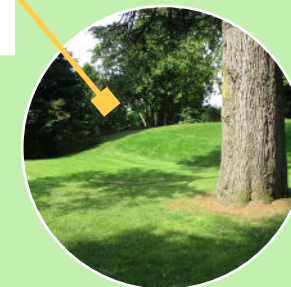
**La zone gérée comme une prairie naturelle est un succès pour la biodiversité.** Sur cet espace bien exposé au soleil, une cinquantaine de plantes y évoluent du printemps jusqu'à la fin de leur cycle en automne. Un renouvellement naturel du stock de graines est possible. La faune, insectes notamment, y trouve aussi son compte pour s'alimenter et pondre. C'est là que vous trouverez plusieurs espèces de criquets et de libellules.



**Le bassin est un point d'eau qui complète la gamme d'habitats où peut s'installer la biodiversité.** Le bétonnage des parois limite cependant l'installation d'une végétation spontanée aquatique qui forme les herbiers, abris pour toute une faune. Attention aussi à ne pas y introduire de poissons qui réduiront le nombre d'espèces d'amphibiens et d'insectes aquatiques possibles par leur prédation. Crapauds et grenouilles vertes sont adaptés à cette cohabitation et vous y trouverez leurs têtards.



**Le parc du Colombier étant régulièrement fréquenté, des espaces sont maintenus tondus.** Remarquez que la hauteur n'y est pas tout à fait la même partout pour limiter autant que possible l'impact sur la faune du sol tout en jouant sur des hauteurs de tontes différentes d'une zone à une autre. Plantes basses et faune du sol ont accès à la lumière pour se développer. L'usage et l'accès à l'ombre y est ainsi permis.



Lézard des murailles



Chardonneret élégant



Gobemouche gris



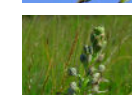
Hirondelle de fenêtre



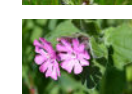
Martinet noir



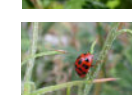
Serin cini



Orchis bouc



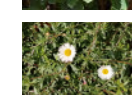
Silène dioïque



Coccinelle asiatique



Erable sycomore



Erigeron de Karvinski





**Poursuite de  
l'implantation  
de la flore locale  
dans un parc public**



**Restauration des  
fonctions écologiques  
de milieux aquatiques**



**Développement  
de la multiplicité  
de micro-habitats**

**Des pratiques  
de gestion  
pour préserver  
la biodiversité**

**Connaître la biodiversité présente sur un site  
permet aussi d'en savoir plus sur « l'état de  
santé » d'un lieu.**

Pour remédier aux problématiques observées, une  
visite sur place a permis un échange entre élus, agents  
communaux et chargés d'études du CPIE, sur les possibles  
ajustements à apporter aux pratiques de gestion.